



Козоводство в агрохолдинге «УГМК-Агро»

Итоги 2017 года и перспективы развития



Ферма альпийских коз

- здания (ферма, кормоцех, доильный цех, ветпункт, насосная станция);
- сооружения (скважины, хранилища, дезбарьер, очистные сооружения, системы видеонаблюдения и охраны);
- машины и оборудование (доильная установка, оборудование для приготовления и раздачи кормов, автоматические ленточные транспортеры, вентиляционное и отопительное оборудование, система подачи и подогрева воды, поилки, танк-охладитель, аппарат узи и пр.);
- сельскохозяйственная техника – 15 ед;
- племенной скот;
- блочная водогрейная модульная котельная БВК-1Г.

Стоимость проекта

471 млн.руб.

Общее поголовье

1 419 голов

Поголовье дойных коз

773 голов

Ежедневный удой на голову

≈ 2,7 кг

Производство молока

2,05 т / день

Валовое производство молока

360 т / год

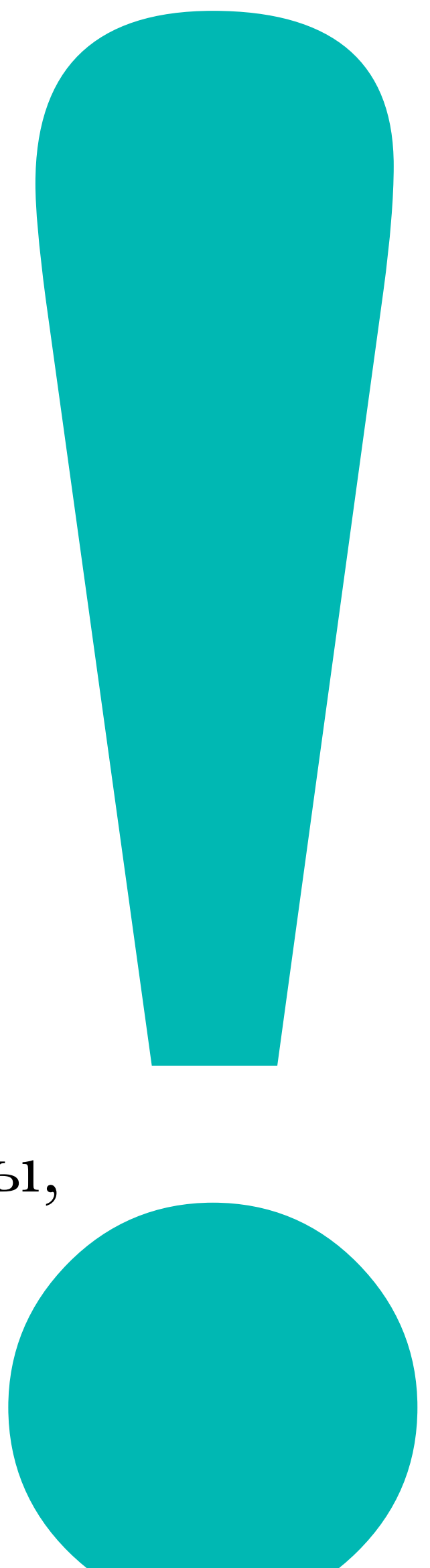


Плановые показатели

- общее поголовье – **3500** голов
- количество дойных коз – **1800** голов
- среднесуточный удой на козу – **4,2** кг
- ежедневное производство молока – **6,3** т
- валовое производство молока за год – **2300** т

Нужно обратить **внимание**

- **завоз** необходимо производить не позднее сентября;
- соломенная подстилка – аспергиллёз – ферментационная подстилка на основе опила;
- **кормление молодняка:** козлятам даем коровье молозиво с последующим переходом на ЗЦМ;
- **доение** – необходимо организовать правильный (свободный) выход коз после доения в стойло;
- **вакцинация** – несвоевременная вакцинация от кокцидиоза привела к очагу данного заболевания в период (август-сентябрь) в 5-месячном возрасте;
- **воспроизводство** – из завезенных коз (921 голова) на сегодня имеем 853 головы, 11 голов не поддались осеменению вообще (допускается 3%), у коз, которые покрылись поздно, наблюдается слабый приплод.



Автоматизированная ферма по содержанию 50 голов КРС

Назначение

Популяризация молочной отрасли животноводства как современного высокотехнологичного и автоматизированного процесса.

Ферма оснащается

- автоматизированной системой регулировки микроклимата;
- автоматизированной системой смешивания и раздачи кормов;
- автоматической системой поения;
- автоматической системой навозоудаления;
- автоматической системой освещения;
- автоматической системой добровольного (роботизированного) доения.

Ежедневное
производство молока

— **1200** КГ

Учебно-производственный корпус

Основные цели и задачи

- проведение обучающих семинаров для сельхозтоваропроизводителей с привлечением ведущих специалистов в области козоводства и переработки молока;
- совершенствование технологии производства сыров;
- апробация новых ингредиентов для сыроделия, разработка новых видов сыров;
- обучение сельхозтоваропроизводителей технологии производства сыров;
- обучение начинающих фермеров основам козоводства (содержание, кормление, лечение животных) и основам переработки молока;
- прохождение студентами профильных учебных заведений производственной практики;
- проведение экскурсий для детей и школьников с демонстрацией производственных процессов.

Учебно-производственный комплекс



Ферма на 12 000 дойных коз в Артемовском районе: плановые показатели

Общее поголовье

24 000 голов

Поголовье дойных коз

12 000 голов

Ежедневный удой на голову

≈ 4,2 кг

Производство молока

50 т / день

Валовое производство молока

18 200 т / год

2

породы коз с высоким генетическим потенциалом

Ферма на **12 000** дойных коз в Артемовском районе: плановые показатели

Реализация племенного молодняка

7 000 голов / год

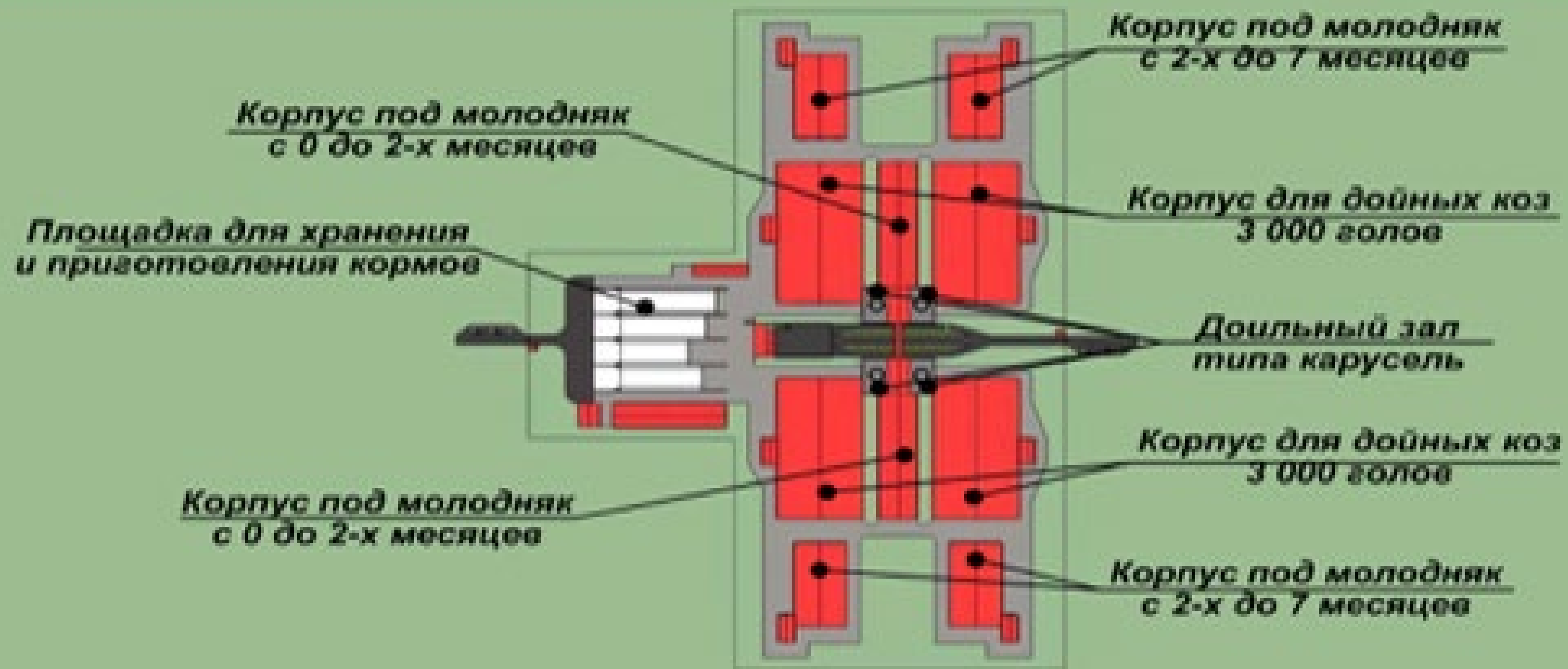
Земли сельскохозяйственного назначения
в обработке

8 200 га

Весь объем молока-сырья будет
отправляться в переработку для
получения высококачественного
детского питания,
для производства которого будет
построен новый завод мощностью

100 т / сутки

Ферма на 12 000 дойных коз в Артемовском районе



СЛОЖНОСТИ

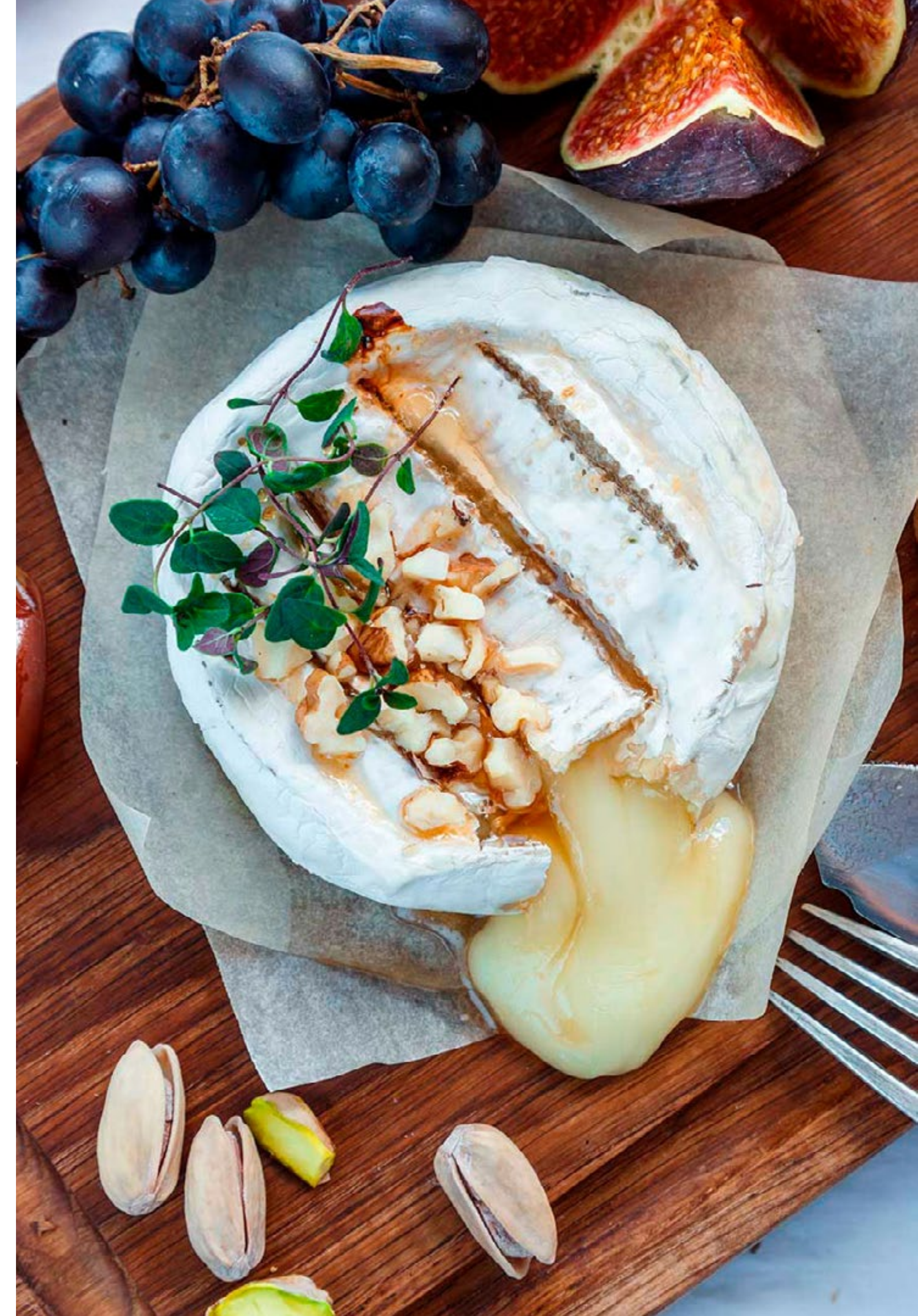
- поиск здоровых животных с высоким генетическим потенциалом в количестве 8000 голов с ограниченного количества ферм в течение двух лет (в отработке США, Канада, Австралия, Великобритания, страны ЕС);
- ограниченность возможных к ввозу пород.

Задачи

- закрыть потребности детей от 6 месяцев до 3 лет в детском питании из козьего молока;
- содействовать повсеместному вхождению в рацион питания продуктов из козьего молока;
- развивать фермерское козоводство как наиболее перспективное направление КФХ и ЛПХ.

coeurdu nord.fr

- удобный интернет-бутик сыров;
- домен, зарегистрированный во Франции, как способ подчеркнуть родословную проекта;
- онлайн-книга рецептов и интересных гастрономических сочетаний;
- проект 12 000 коз.



Давайте

делать

это вместе

Бондарев
Илья
Эдуардович

+79221461088
bi.zon@mail.ru