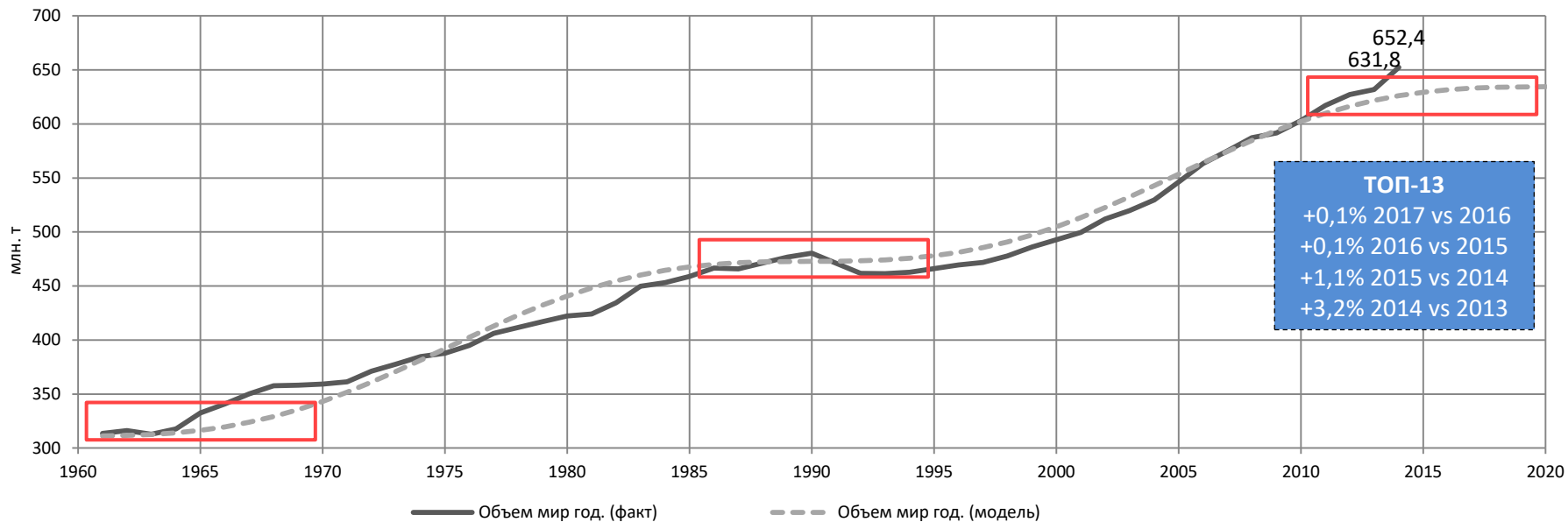


Рынок сырого молока 2017-2018

Москва
14.09.2017

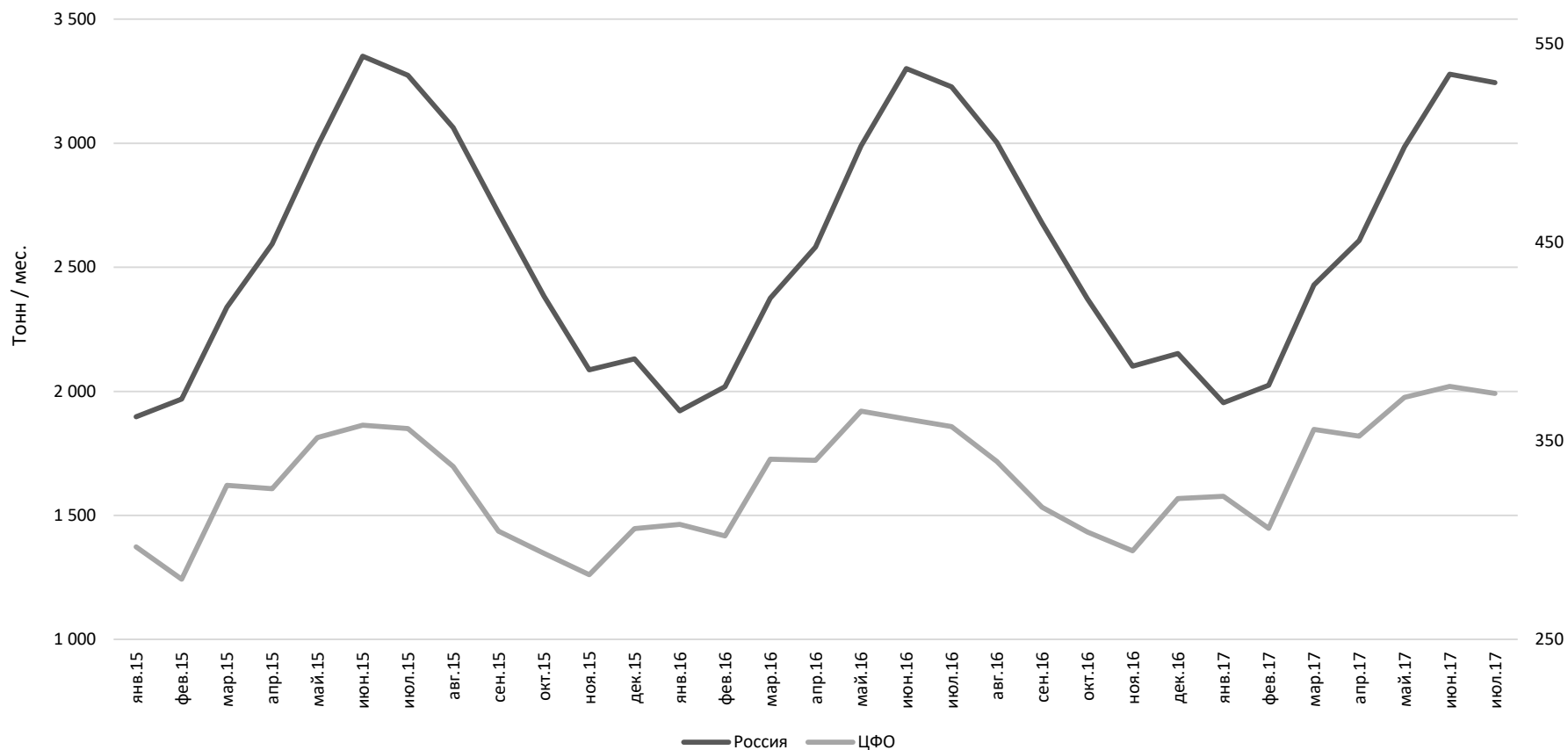
По данным FAO производство молока в мире растет, но темпы прироста снижаются

ТОП- 13 производителей молока в 2017 произвели (+)0,1% vs 2016



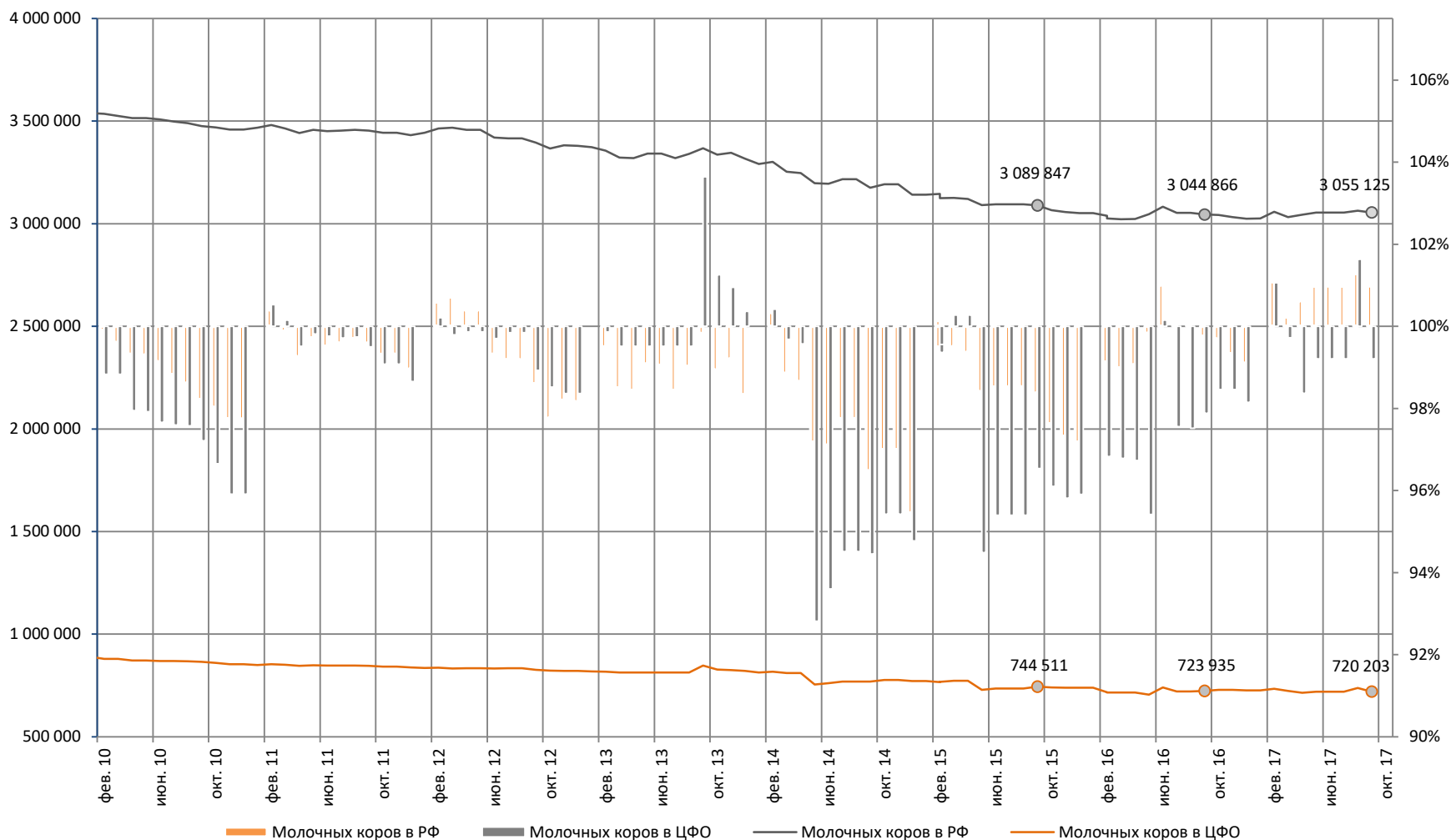
№	Страны	Период	2017			2017 vs 2016		2017 vs 2015		2017 vs 2014	
			тыс. тонн	тыс. тонн	%	тыс. тонн	%	тыс. тонн	%		
ИТОГО:			201 875	20	0,1%	2 755	1,4%	4 936	2,5%		
1.	Европейский Союз (28 стран)	Янв.-Июн. 17	79 246	-452	1%	2 283	3%	2 998	4%		
1.1.	Польша	Янв.-Июн. 17	3 818	134	32%	461	10%	520	12%		
1.2.	Латвия	Янв.-Июн. 17	315	-5	-2%	10	3%	7	2%		
1.3.	Литва	Янв.-Июн. 17	518	-17	-3%	-10	-2%	-2	0%		
1.4.	Эстония	Янв.-Июн. 17	296	-8	-3%	1	0%	-11	-4%		
2.	Северная Америка	Янв.-Июл. 17	57 661	854	2%	1 717	3%	2 616	5%		
3.	Россия	Янв.-Июл. 17	18 496	102	1%	84	1%	94	1%		
4.	Новая Зеландия	Янв.-Июн. 17	8 659	198	2%	229	3%	307	4%		
5.	Мексика	Янв.-Июл. 17	6 925	128	2%	240	4%	393	6%		
6.	Украина	Янв.-Июл. 17	6 143	-47	-1%	-184	-3%	-531	-8%		
7.	Австралия	Янв.-Июл. 17	4 748	-184	-4%	-377	-7%	-103	-2%		
8.	Аргентина	Янв.-Июл. 17	4 841	-451	-9%	-1 115	-19%	-1 027	-18%		
9.	Турция	Янв.-Июн. 17	4 567	-227	-5%	-121	-3%	-2	0%		
10.	Япония	Янв.-Июл. 17	4 305	-103	-2%	-60	-1%	-50	-1%		
11.	Беларуссия	Янв.-Июл. 17	4 314	97	2%	125	3%	366	9%		
12.	Уругвай	Янв.-Июл. 17	1 000	64	7%	-79	-7%	-74	-7%		
13.	Чили	Янв.-Июл. 17	970	41	4%	13	1%	-51	-5%		

По данным Росстат производство молока в РФ растет, но темпы прироста в июле показали «нулевой» результат



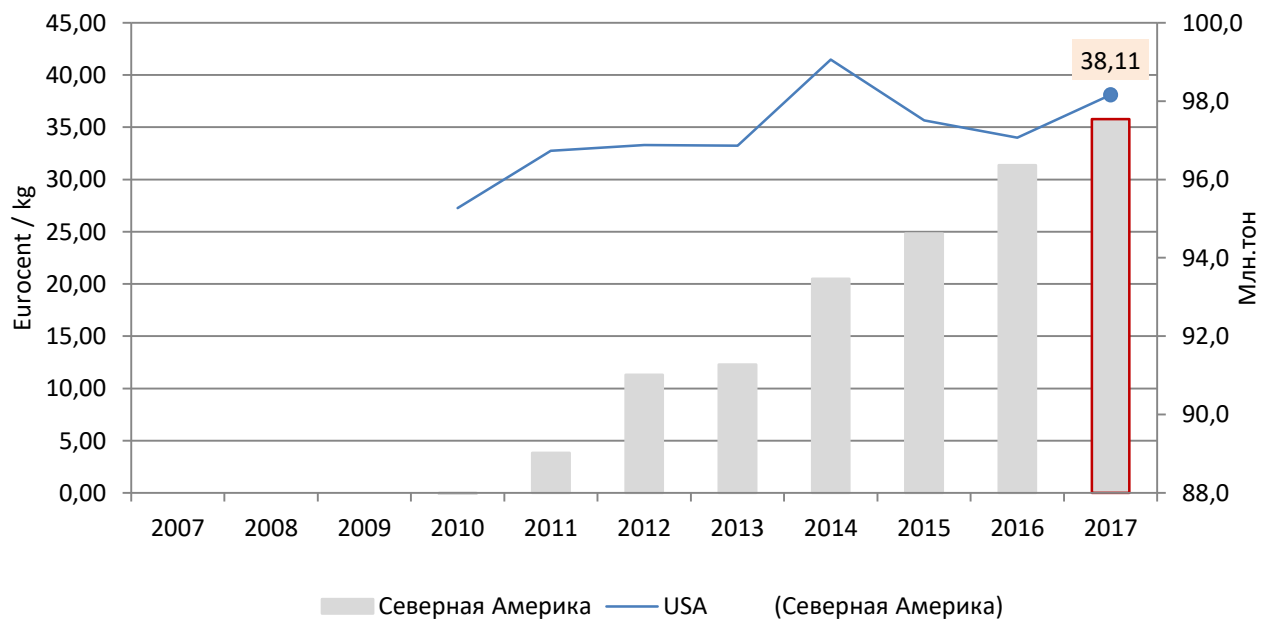
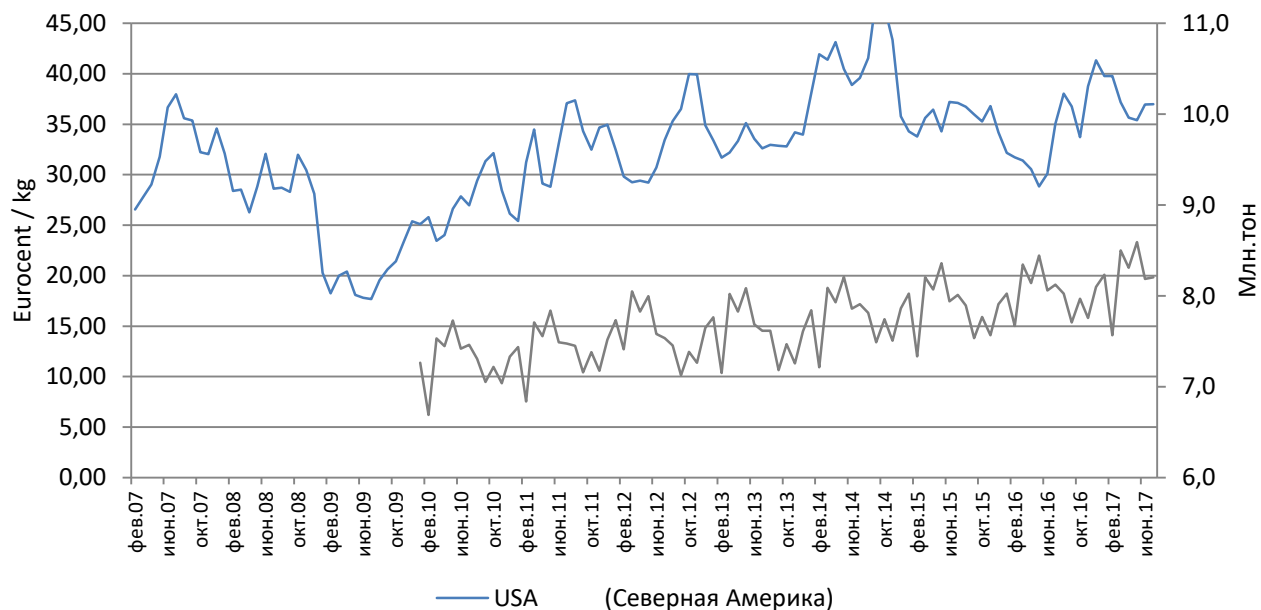
№	Параметры	Регион	Ед./Изм.	2015	2016	2017	2017/2016		2017/2015	
				год	год	год	тыс. тн.	%	тыс. тн.	%
1.	Производство молока период: Янв.- Июль.	Россия	тыс. тн.	18 412	18 417	18 523	106	1%	111	1%
2.	Производство молока период: Июль.		тыс. тн.	3 274	3 228	3 244	16	0%	-30	-1%
3.	Производство молока период: Янв.- Июль.	ЦФО	тыс. тн.	2 297	2 374	2 460	85	4%	163	7%
4.	Производство молока период: Июль.		тыс. тн.	356	357	374	17	5%	18	5%

По данным Росстат поголовье коров в России и ЦФО стабильное (СХО+КФХ)

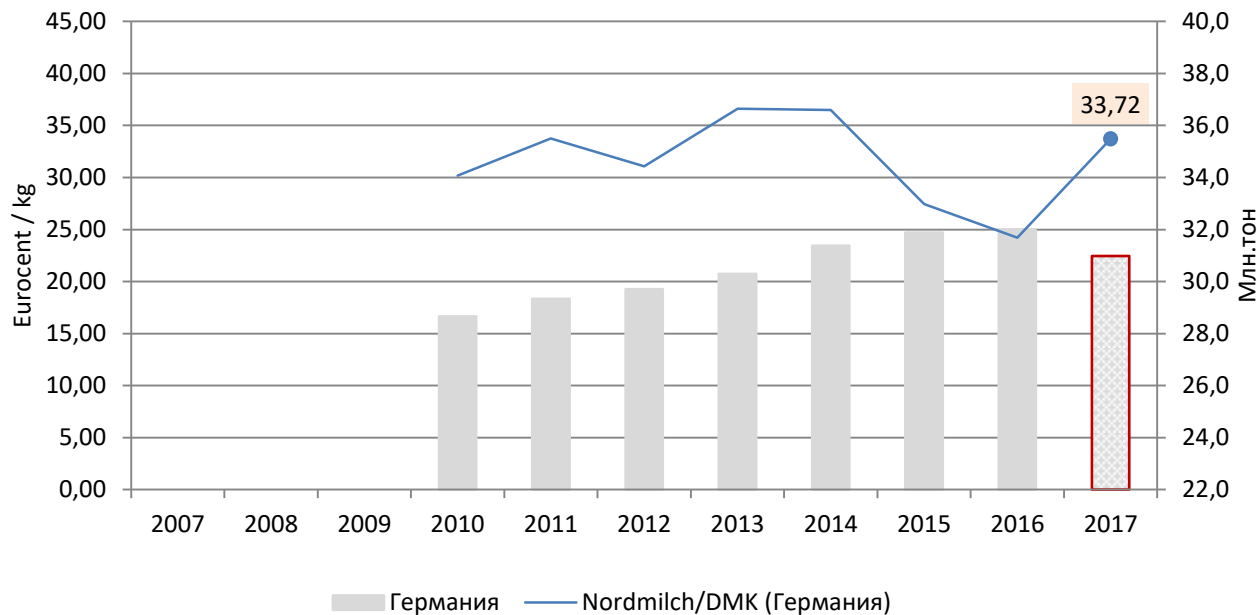
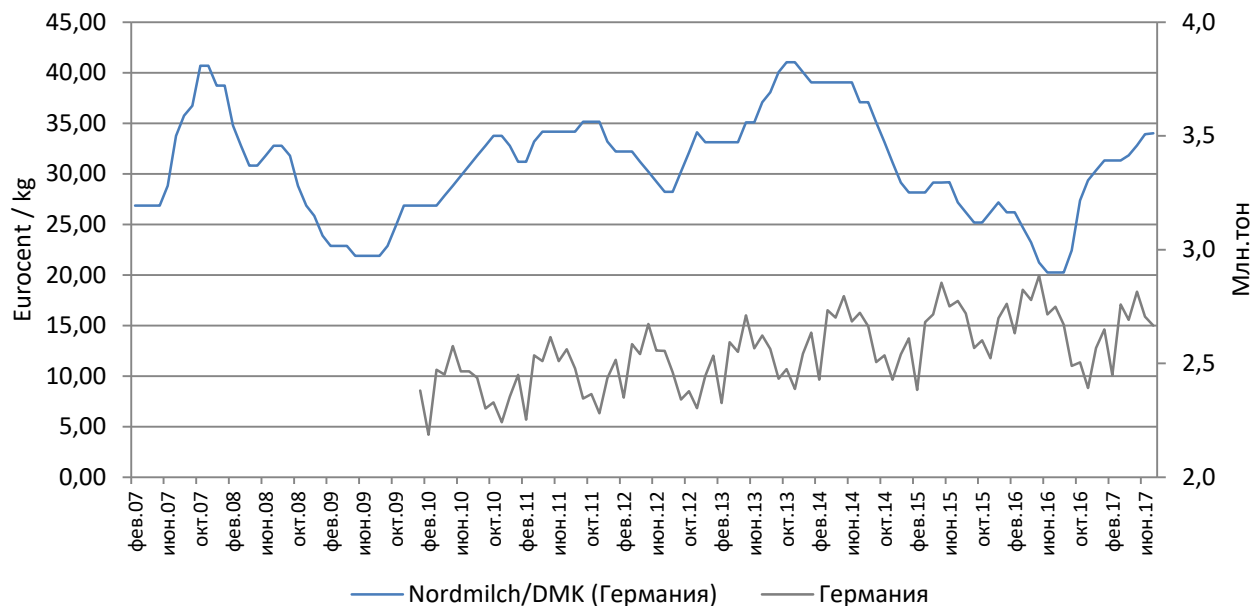


№	Параметры	Ед./Изм.	2015		2016		2017		откл. Сен. 2017/2016	
			Янв.	Сен.	Янв.	Сен.	Янв.	Сен.	Объем	%
1.	Поголовье РФ 2017/2016	гол.	3 141 110	3 089 847	3 052 303	3 044 866	3 025 292	3 055 125	10 259	0,3%
2.	Поголовье ЦФО 2017/2016	гол.	771 211	744 511	739 611	723 935	725 935	720 203	-3 732	-0,5%

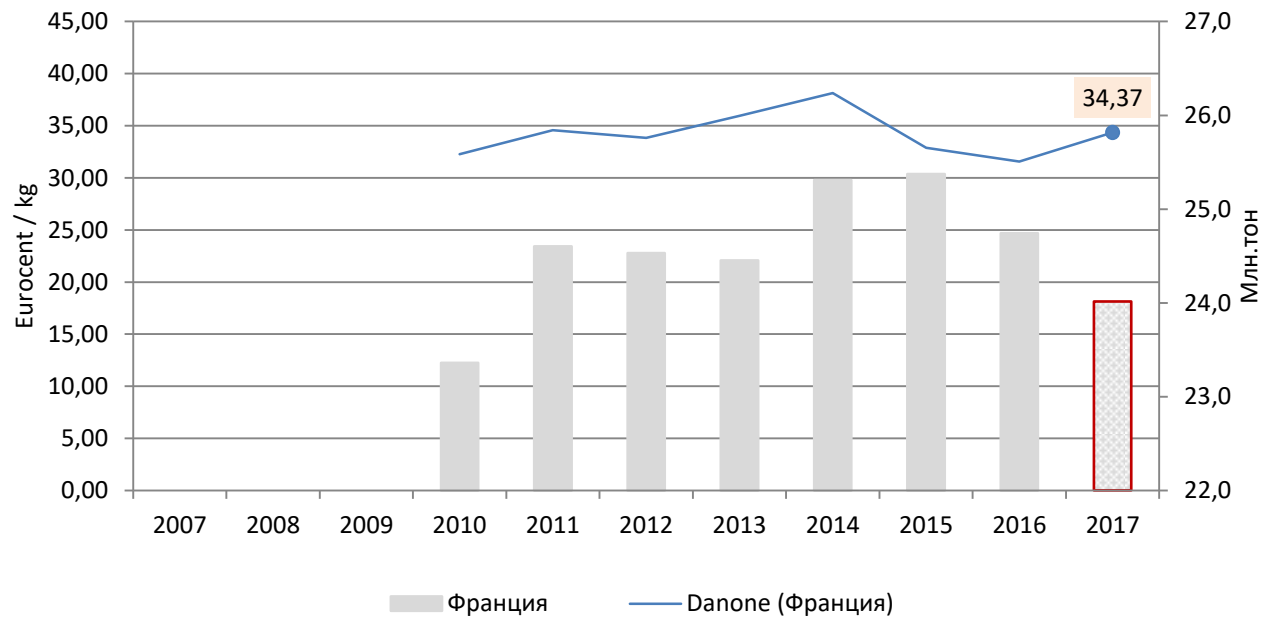
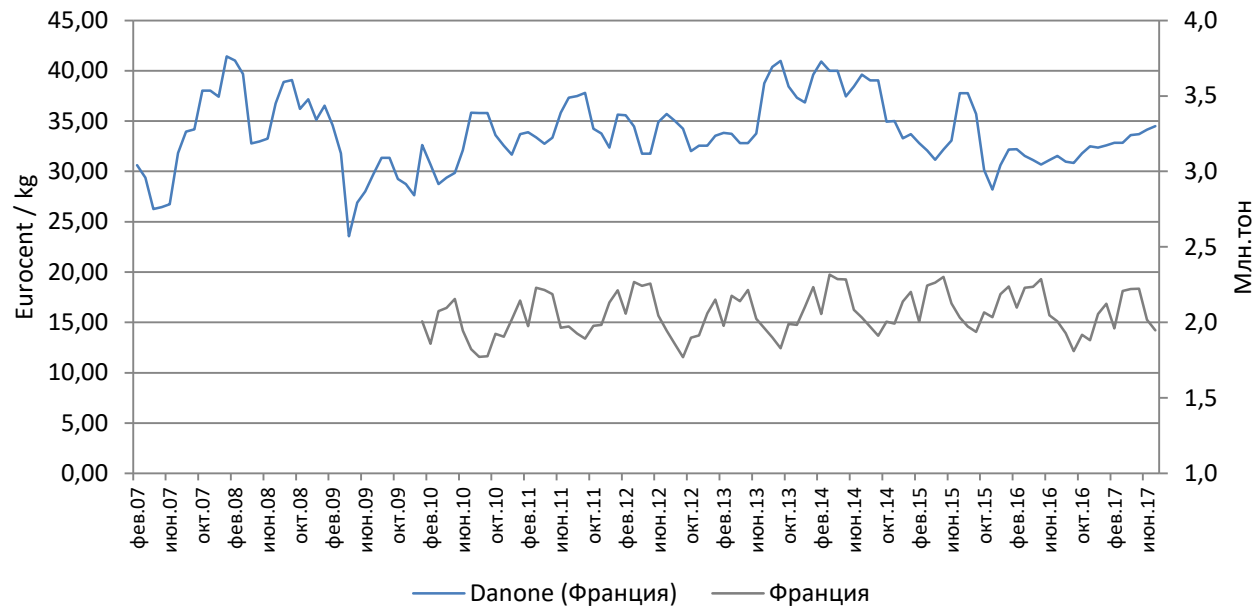
Производство молока в Северной Америке растет – Закупочные цены растут



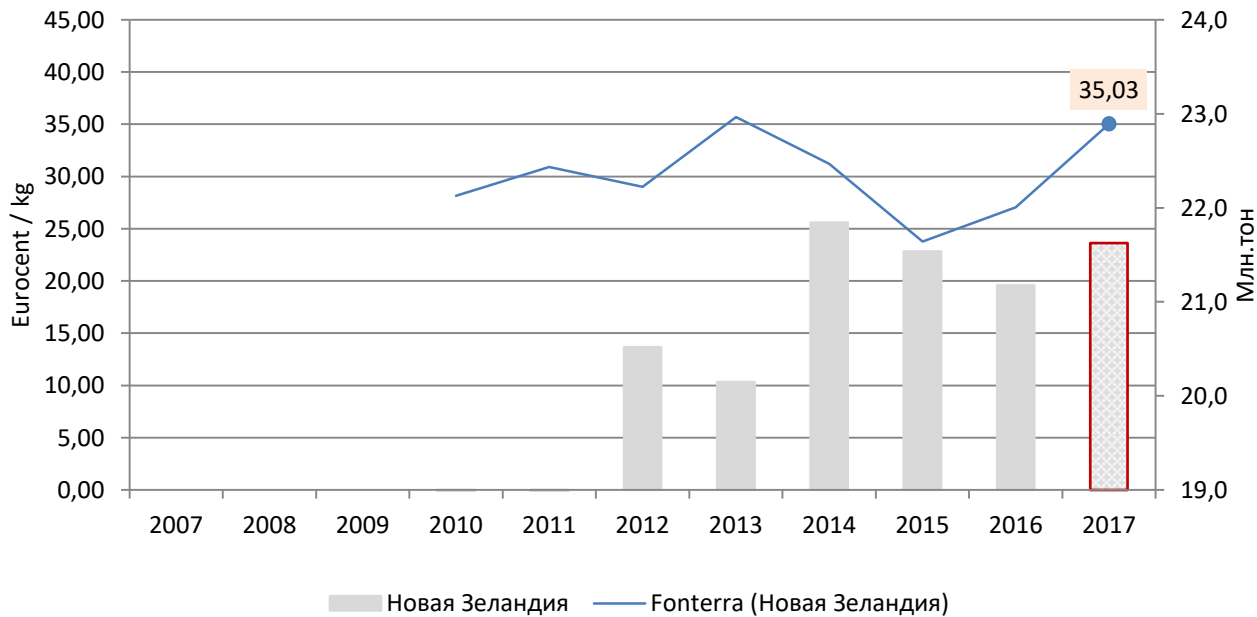
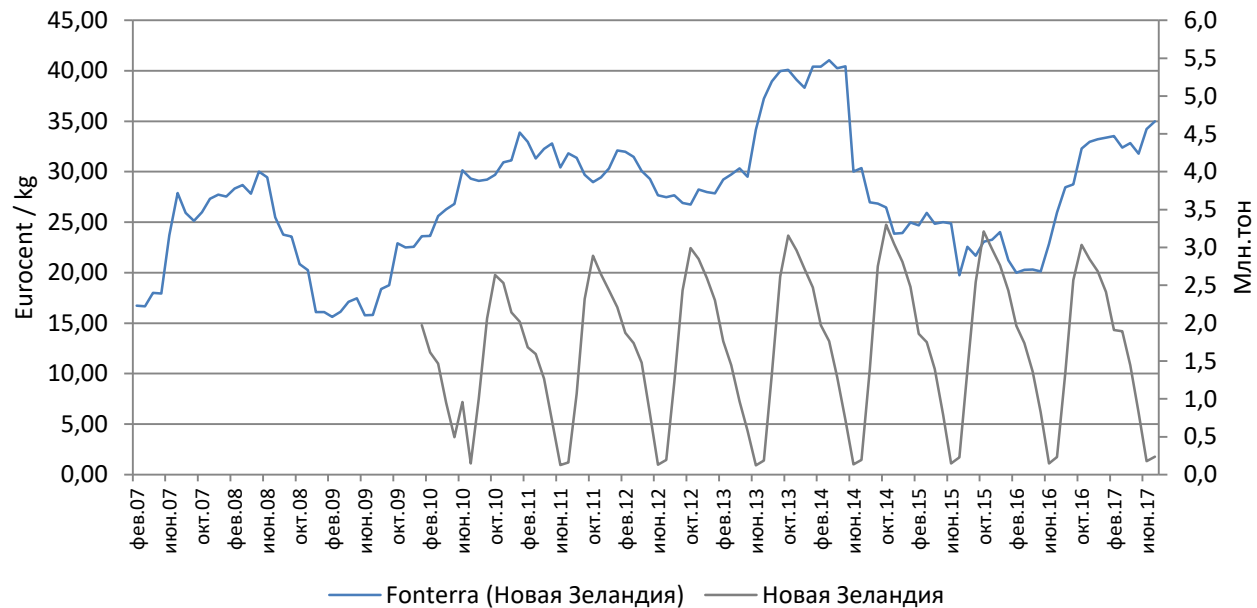
Производство молока в Германии снижается – Закупочная цена растет



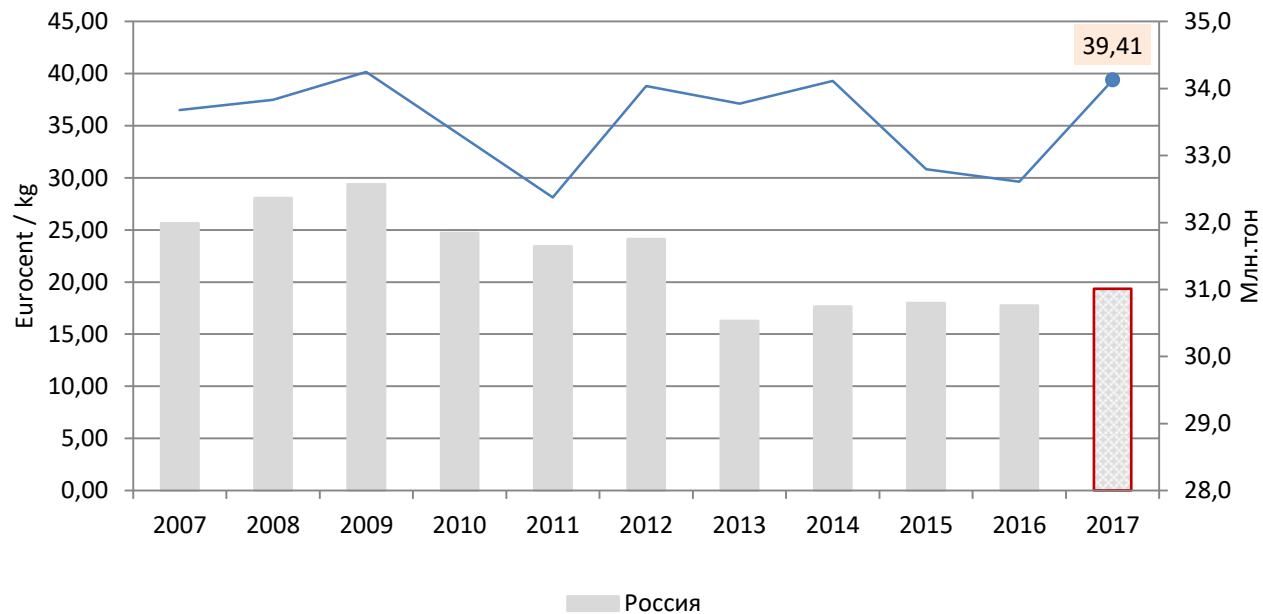
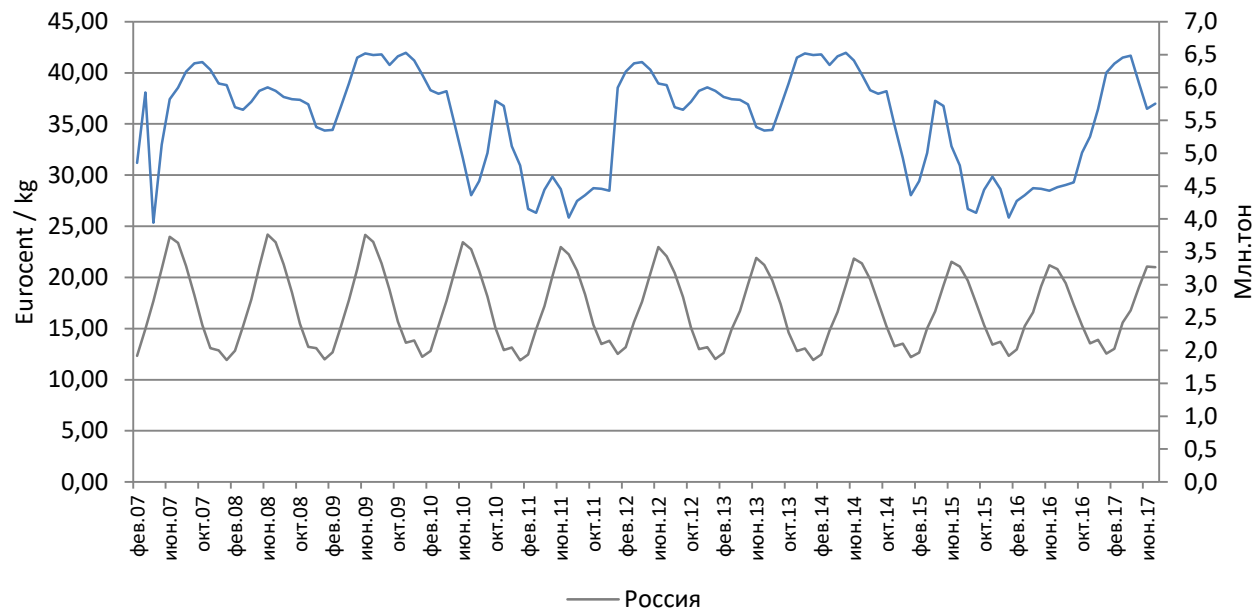
Производство молока во Франции снижается – Закупочная цена растет



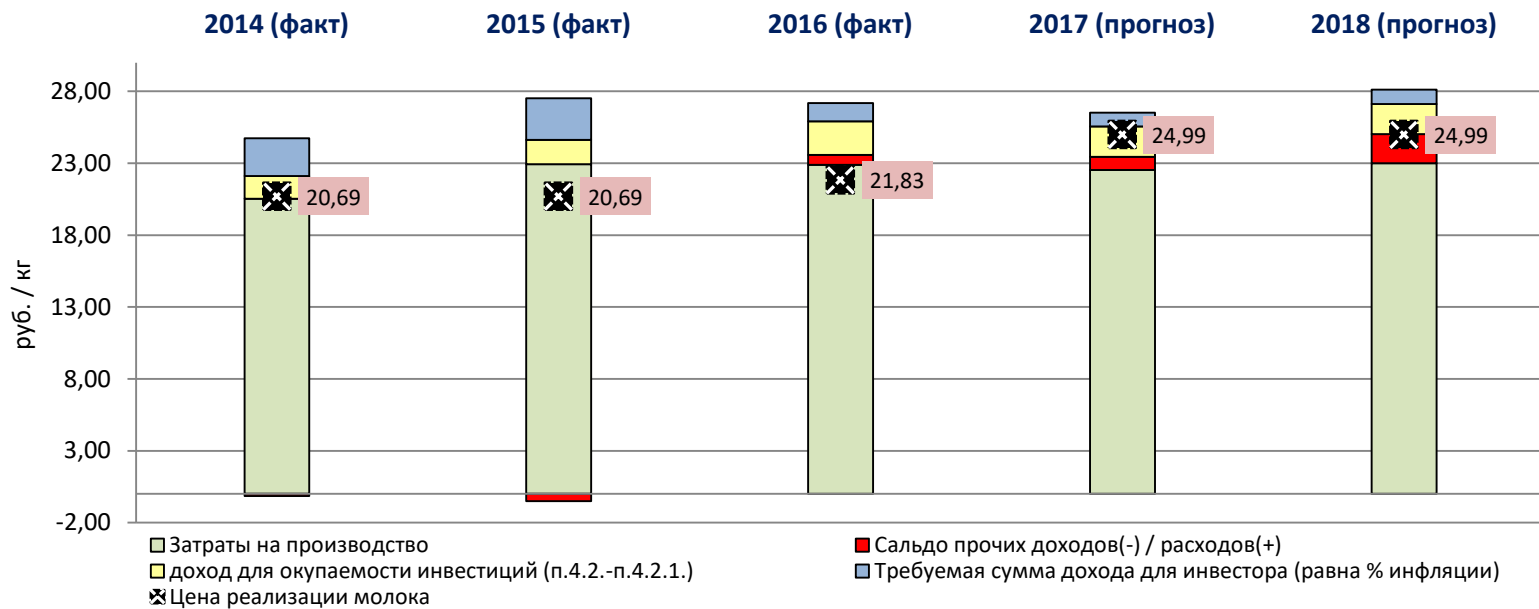
Производство молока в Новой Зеландии растет – Закупочные цены растут



Производство молока в России растет – Закупочные цены растут

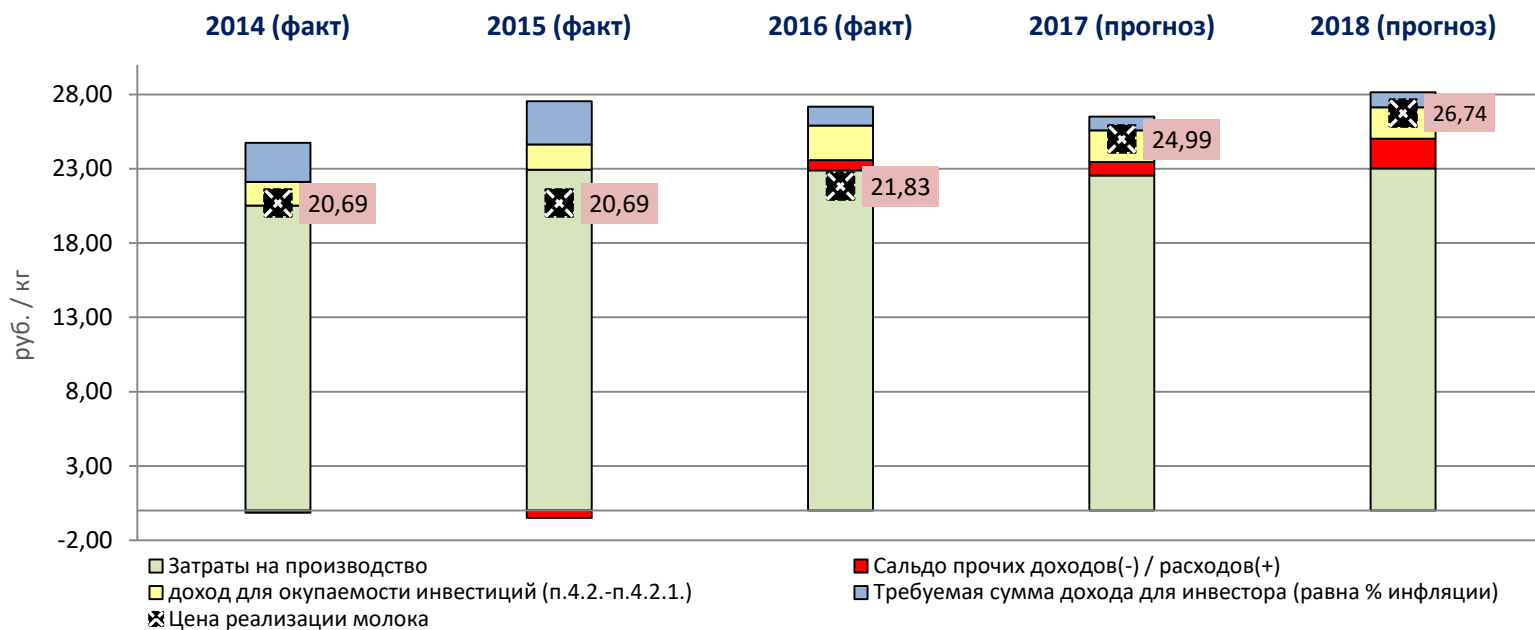


Сценарий #1: Себестоимость растет (+)7% / Закупочные цены не меняются



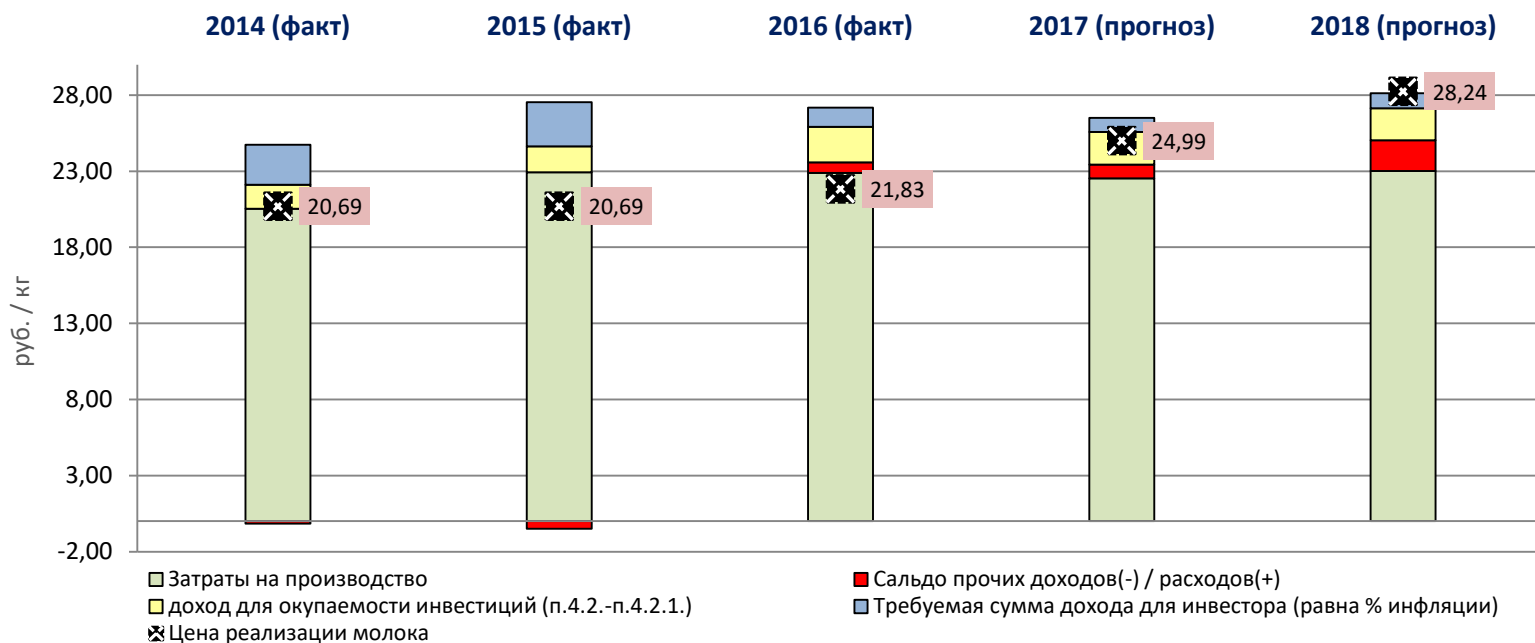
Раздел	№	Статья затрат	2014 (факт)	2015 (факт)	2016 (факт)	2017 (прогноз)	2018 (прогноз)	2018/2017	2018/2016		
I. Структура затрат	1.	Затраты на производство	20,52	22,93	22,88	22,54	23,01	0,47	2%	0,13	1%
	1.1.	Прямые расходы	11,47	13,61	14,53	13,82	14,14	0,33	2%	-0,39	-3%
	1.2.	Накладные расходы	9,05	9,33	8,36	8,72	8,87	0,15	2%	0,51	6%
	2.	Сальдо прочих доходов(-) / расходов(+)	-0,15	-0,50	0,70	0,91	2,01	1,11	122%	1,31	187%
	2.1.	Реализация мяса (прибыль"/ "убыток"+)	0,32	-0,31	0,35	0,35	0,35	0,01	2%	0,00	1%
	2.2.	Господдержка (дотации)	-1,67	-1,39	-1,28	-0,98	-0,32	0,65	-67%	0,96	-75%
	2.3.	Господдержка (субсидирование процентов)	-4,56	-4,34	-3,63	-4,38	-4,11	0,27	-6%	-0,48	13%
	2.4.	Проценты по кредитам	5,76	5,54	5,27	5,91	6,09	0,18	3%	0,82	16%
	3.	Общие затраты (п.1.+п.2.)	20,37	22,43	23,59	23,44	25,02	1,58	7%	1,43	6%
	II. Окупаемость	4.	Параметры окупаемости проекта								
4.1.		Инвестиции на 1 стойломесто (с учетом субсидирования), руб.	500 000	500 000	500 000	500 000	500 000				
4.2.		Сумма возврата инвестиций с 1 кг молока	7,81	7,81	7,81	7,81	7,81				
4.2.1.		в т.ч. амортизация	6,22	6,11	5,48	5,68	5,70				
4.2.2.		доход для окупаемости инвестиций (п.4.2.-п.4.2.1.)	1,59	1,70	2,33	2,13	2,11	-0,02	-0,01	-0,22	-0,09
III. Привлекательность	5.	Параметры привлекательности бизнеса									
	5.1.	Требуемая сумма дохода для инвестора (равна % инфляции)	2,63	2,90	1,27	0,94	1,00	0,06	0,06	-0,27	-0,21
IV.	6.	Требуемая цена реализации молока	24,59	27,03	27,19	26,51	28,13	1,62	6%	0,94	3%
	6.1.	Цена реализации молока	20,69	20,69	21,83	24,99	24,99	0,00	0%	3,16	14%
V. Фин. результат	7.	Показатели рентабельности									
	7.1.	Фин. результат после общих затрат (п.6.1.-п.3.)	0,32	-1,74	-1,76	1,55	-0,03				
	7.2.	Рентабельность после общих затрат (п.7.1./п.6.1.)	2%	-8%	-8%	6%	0%				
	7.3.	Фин. результат после обеспечения окупаемости (п.6.1.-п.3.-п.4.2.2.)	-1,27	-3,44	-4,09	-0,58	-2,14				
	7.4.	Рентабельность после обеспечения окупаемости (п.7.3./п.6.1.)	-6%	-17%	-19%	-2%	-9%				
	7.5.	Фин. результат после обеспечения привлекательности (п.6.1.-п.3.-п.4.2.2.-п.5.1.)	-3,90	-6,34	-5,36	-1,52	-3,14				
	7.6.	Рентабельность после обеспечения привлекательности (п.7.5./п.6.1.)	-19%	-31%	-25%	-6%	-13%				

Сценарий #2: Себестоимость растет (+)7% / Закупочные цены растут (+)7%



Раздел	№	Статья затрат	2014 (факт)	2015 (факт)	2016 (факт)	2017 (прогноз)	2018 (прогноз)	2018/2017	2018/2016		
I. Структура затрат	1.	Затраты на производство	20,52	22,93	22,88	22,54	23,01	0,47	2%	0,13	1%
	1.1.	Прямые расходы	11,47	13,61	14,53	13,82	14,14	0,33	2%	-0,39	-3%
	1.2.	Накладные расходы	9,05	9,33	8,36	8,72	8,87	0,15	2%	0,51	6%
	2.	Сальдо прочих доходов(-) / расходов(+)	-0,15	-0,50	0,70	0,91	2,01	1,11	122%	1,31	187%
	2.1.	Реализация мяса (прибыль"/ убыток"+)	0,32	-0,31	0,35	0,35	0,35	0,01	2%	0,00	1%
	2.2.	Господдержка (дотации)	-1,67	-1,39	-1,28	-0,98	-0,32	0,65	-67%	0,96	-75%
	2.3.	Господдержка (субсидирование процентов)	-4,56	-4,34	-3,63	-4,38	-4,11	0,27	-6%	-0,48	13%
	2.4.	Проценты по кредитам	5,76	5,54	5,27	5,91	6,09	0,18	3%	0,82	16%
	3.	Общие затраты (п.1.+п.2.)	20,37	22,43	23,59	23,44	25,02	1,58	7%	1,43	6%
II. Окупаемость	4.	Параметры окупаемости проекта									
	4.1.	Инвестиции на 1 стойломесто (с учетом субсидирования), руб.	500 000	500 000	500 000	500 000	500 000				
	4.2.	Сумма возврата инвестиций с 1 кг молока	7,81	7,81	7,81	7,81	7,81				
	4.2.1.	в т.ч. амортизация	6,22	6,11	5,48	5,68	5,70				
	4.2.2.	доход для окупаемости инвестиций (п.4.2.-п.4.2.1.)	1,59	1,70	2,33	2,13	2,11	-0,02	-0,01	-0,22	-0,09
III. Привлекат. емкость	5.	Параметры привлекательности бизнеса									
	5.1.	Требуемая сумма дохода для инвестора (равна % инфляции)	2,63	2,90	1,27	0,94	1,00	0,06	0,06	-0,27	-0,21
IV.	6.	Требуемая цена реализации молока	24,59	27,03	27,19	26,51	28,13	1,62	6%	0,94	3%
	6.1.	Цена реализации молока	20,69	20,69	21,83	24,99	26,74	1,75	7%	4,91	22%
V. Фин. результат	7.	Показатели рентабельности									
	7.1.	Фин. результат после общих затрат (п.6.1.-п.3.)	0,32	-1,74	-1,76	1,55	1,72				
	7.2.	Рентабельность после общих затрат (п.7.1./п.6.1.)	2%	-8%	-8%	6%	6%				
	7.3.	Фин. результат после обеспечения окупаемости (п.6.1.-п.3.-п.4.2.2.)	-1,27	-3,44	-4,09	-0,58	-0,39				
	7.4.	Рентабельность после обеспечения окупаемости (п.7.3./п.6.1.)	-6%	-17%	-19%	-2%	-1%				
	7.5.	Фин. результат после обеспечения привлекательности (п.6.1.-п.3.-п.4.2.2.-п.5.1.)	-3,90	-6,34	-5,36	-1,52	-1,39				
	7.6.	Рентабельность после обеспечения привлекательности (п.7.5./п.6.1.)	-19%	-31%	-25%	-6%	-5%				

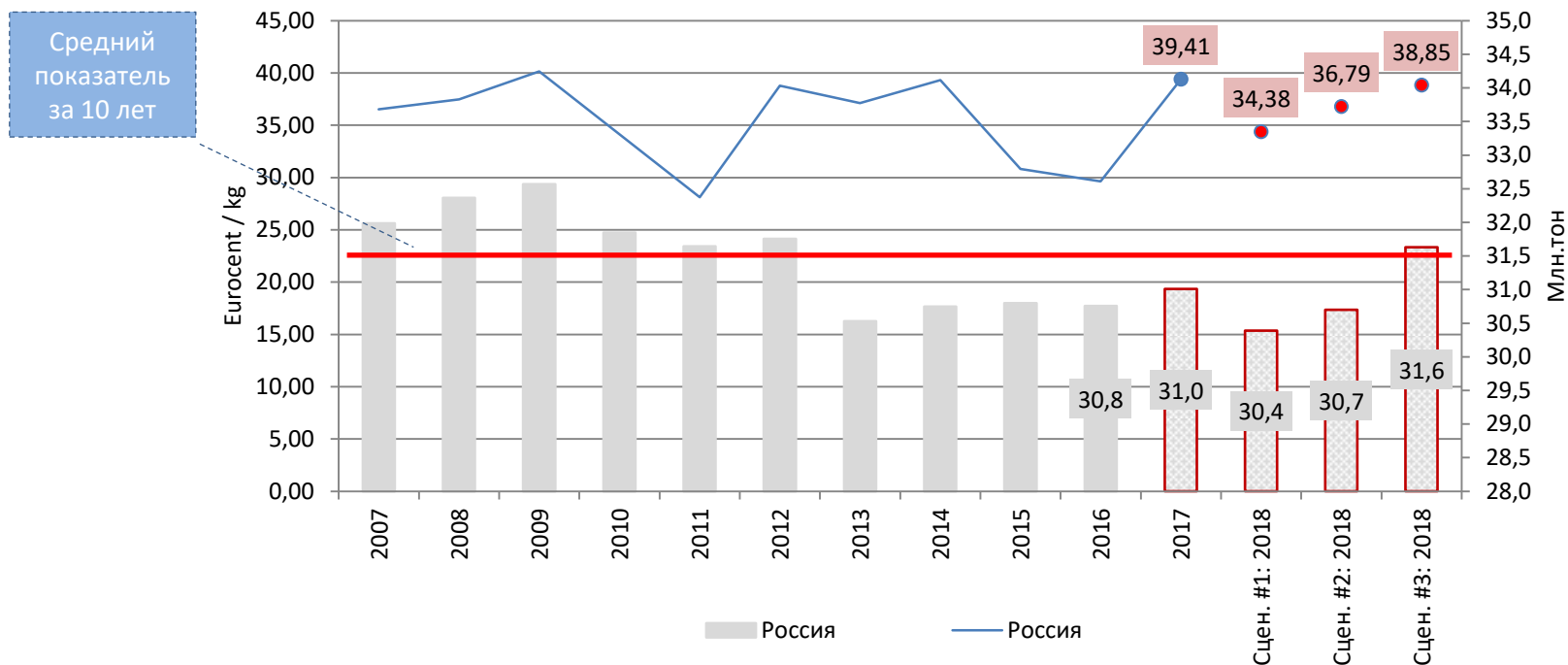
Сценарий #3: Себестоимость растет (+)7% / Закупочные цены растут (+)13%



Раздел	№	Статья затрат	2014 (факт)	2015 (факт)	2016 (факт)	2017 (прогноз)	2018 (прогноз)	2018/2017	2018/2016		
I. Структура затрат	1.	Затраты на производство	20,52	22,93	22,88	22,54	23,01	0,47	2%	0,13	1%
	1.1.	Прямые расходы	11,47	13,61	14,53	13,82	14,14	0,33	2%	-0,39	-3%
	1.2.	Накладные расходы	9,05	9,33	8,36	8,72	8,87	0,15	2%	0,51	6%
	2.	Сальдо прочих доходов(-) / расходов(+)	-0,15	-0,50	0,70	0,91	2,01	1,11	122%	1,31	187%
	2.1.	Реализация мяса (прибыль"/ "убыток"+)	0,32	-0,31	0,35	0,35	0,35	0,01	2%	0,00	1%
	2.2.	Господдержка (дотации)	-1,67	-1,39	-1,28	-0,98	-0,32	0,65	-67%	0,96	-75%
	2.3.	Господдержка (субсидирование процентов)	-4,56	-4,34	-3,63	-4,38	-4,11	0,27	-6%	-0,48	13%
	2.4.	Проценты по кредитам	5,76	5,54	5,27	5,91	6,09	0,18	3%	0,82	16%
	3.	Общие затраты (п.1.+п.2.)	20,37	22,43	23,59	23,44	25,02	1,58	7%	1,43	6%
II. Окупаемость	4.	Параметры окупаемости проекта									
	4.1.	Инвестиции на 1 стойломесто (с учетом субсидирования), руб.	500 000	500 000	500 000	500 000	500 000				
	4.2.	Сумма возврата инвестиций с 1 кг молока	7,81	7,81	7,81	7,81	7,81				
	4.2.1.	в т.ч. амортизация	6,22	6,11	5,48	5,68	5,70				
	4.2.2.	доход для окупаемости инвестиций (п.4.2.-п.4.2.1.)	1,59	1,70	2,33	2,13	2,11	-0,02	-0,01	-0,22	-0,09
III. Привлекательность	5.	Параметры привлекательности бизнеса									
	5.1.	Требуемая сумма дохода для инвестора (равна % инфляции)	2,63	2,90	1,27	0,94	1,00	0,06	0,06	-0,27	-0,21
IV.	6.	Требуемая цена реализации молока	24,59	27,03	27,19	26,51	28,13	1,62	6%	0,94	3%
	6.1.	Цена реализации молока	20,69	20,69	21,83	24,99	28,24	3,25	13%	6,41	29%
V. Фин. результат	7.	Показатели рентабельности									
	7.1.	Фин. результат после общих затрат (п.6.1.-п.3.)	0,32	-1,74	-1,76	1,55	3,22				
	7.2.	Рентабельность после общих затрат (п.7.1./п.6.1.)	2%	-8%	-8%	6%	11%				
	7.3.	Фин. результат после обеспечения окупаемости (п.6.1.-п.3.-п.4.2.2.)	-1,27	-3,44	-4,09	-0,58	1,11				
	7.4.	Рентабельность после обеспечения окупаемости (п.7.3./п.6.1.)	-6%	-17%	-19%	-2%	4%				
	7.5.	Фин. результат после обеспечения привлекательности (п.6.1.-п.3.-п.4.2.2.-п.5.1.)	-3,90	-6,34	-5,36	-1,52	0,11				
	7.6.	Рентабельность после обеспечения привлекательности (п.7.5./п.6.1.)	-19%	-31%	-25%	-6%	0%				

Несколько разнонаправленных факторов существенно влияют на молочный рынок

№	Параметр	2014 (факт)	2015 (факт)	2016 (факт)	2017 (прогноз)	2018 (прогноз)	Отклонение 2018 / 2017	
1.	Курс USD	38,47	61,35	67,09	60,24	64,70	4,46	7%
2.	Курс EUR	50,86	68,10	74,42	64,86	72,69	7,83	12%
3.	Бивалютная корзина	44,05	64,39	70,38	62,32	68,29	5,97	10%
4.	Инфляция	11,36%	12,91%	5,37%	4,13%	4,00%	-0,13%	



«Драйверы на снижение»	«Драйверы на повышение»
1. Снижение доходов населения	1. Рост затрат и себестоимости
2. Снижение государственной поддержки	2. Ослабление национальной валюты
3. Отсутствие действующего механизма «интервенций»	3. Рост мировых цен на сырое молоко
4. Отсутствие действующего механизма «продуктовых карточек»	4. Рост мировых цен на масло
5. Доминирующая позиция Торговых сетей	