



Экономическая эффективность производство молока в Европе

*Результаты Сравнения затрат производства Клуба
«Европейских производителей молока» (EDF CoPC)*

*Инна Ильенко, Ассоциация «Украинский клуб аграрного бизнеса» (УКАБ,
Киев), координатор EDF в Украине*

E-mail: ilienko@agribusiness.kiev.ua

Website: www.agribusiness.kiev.ua

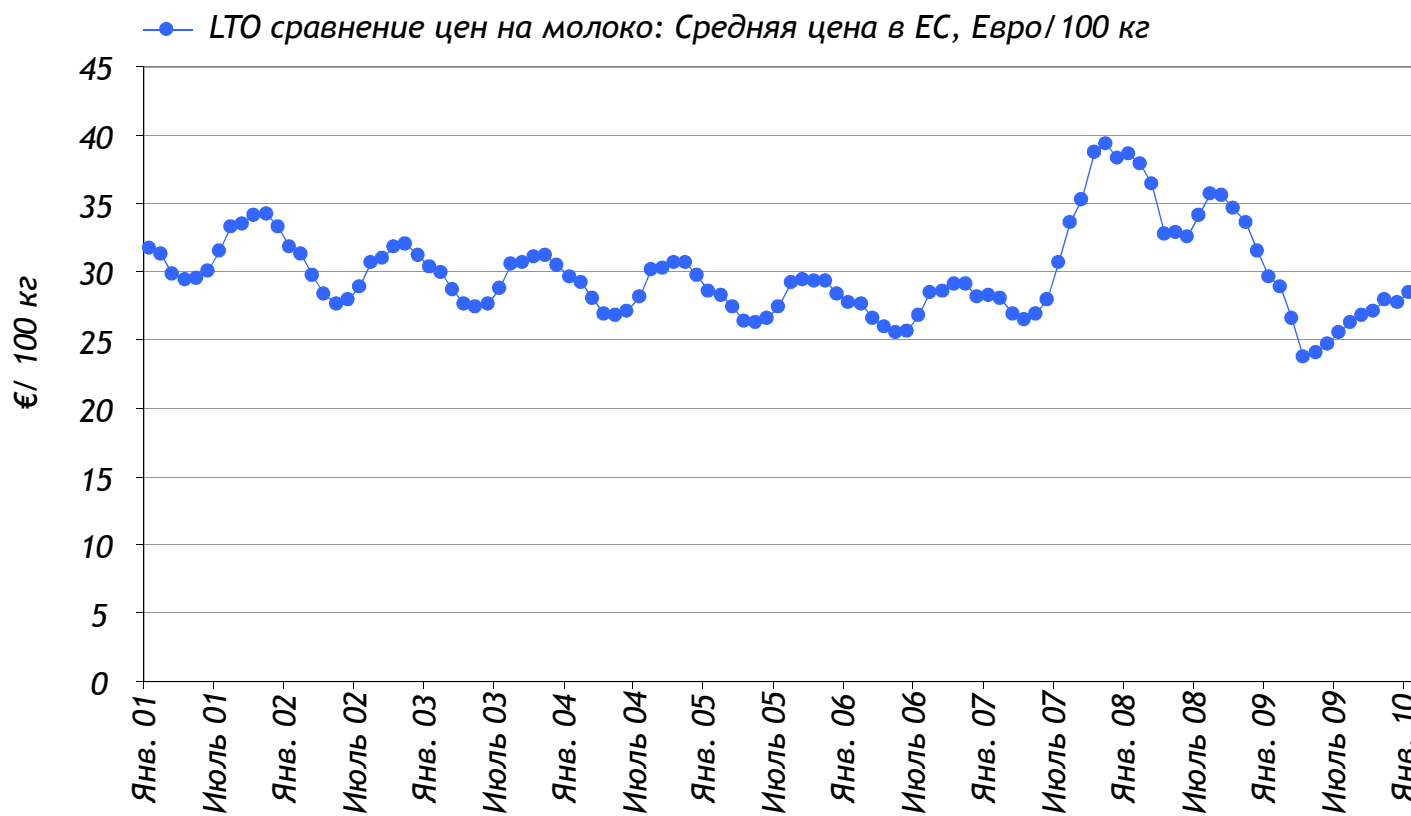
www.dairyfarmer.net



Ситуация в молочной отрасли: изменение цен на молоко в ЕС

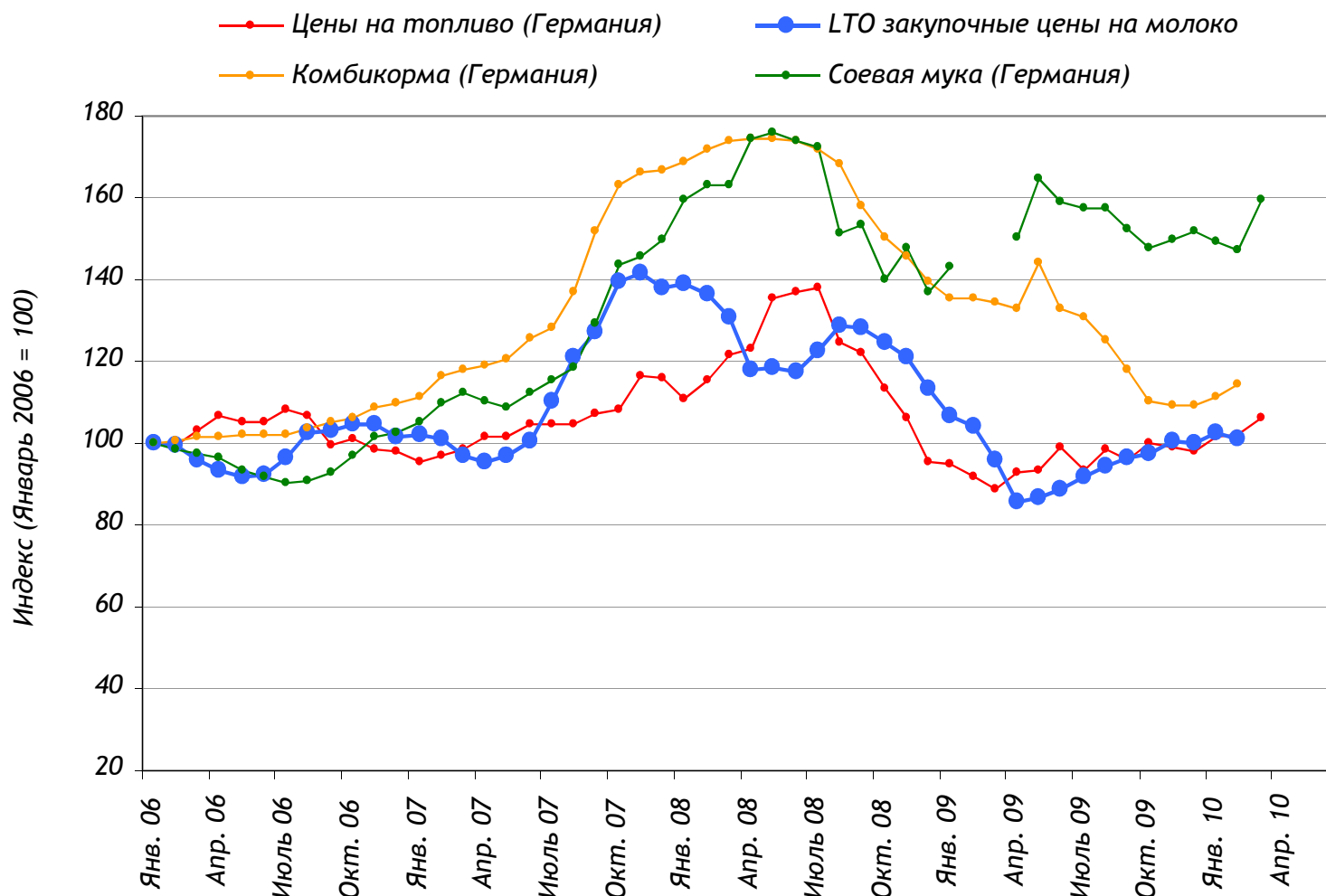
Источник: собственная иллюстрация, которая базируется на данных LTO

Изменение закупочной цены на молоко в ЕС
(Средняя цена за месяц)





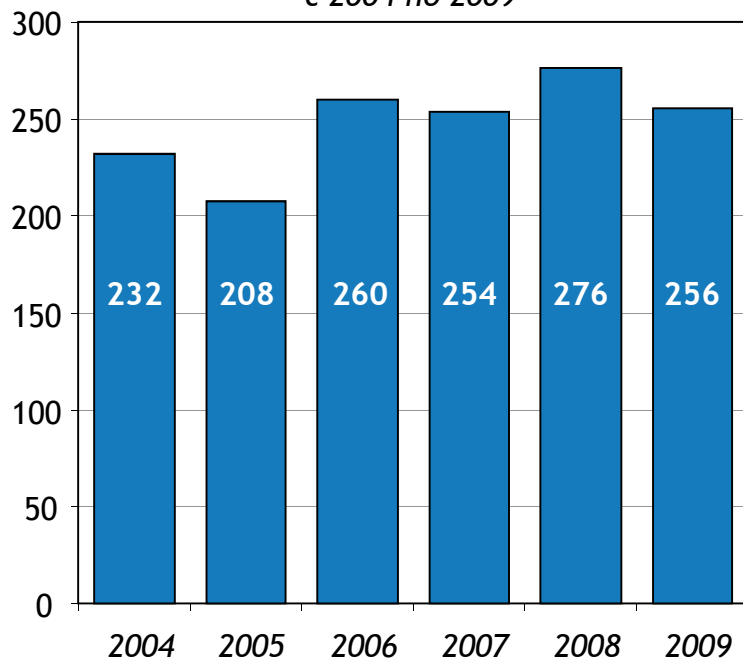
Ситуация в молочной отрасли: Цены на производственные ресурсы и произведенную продукцию



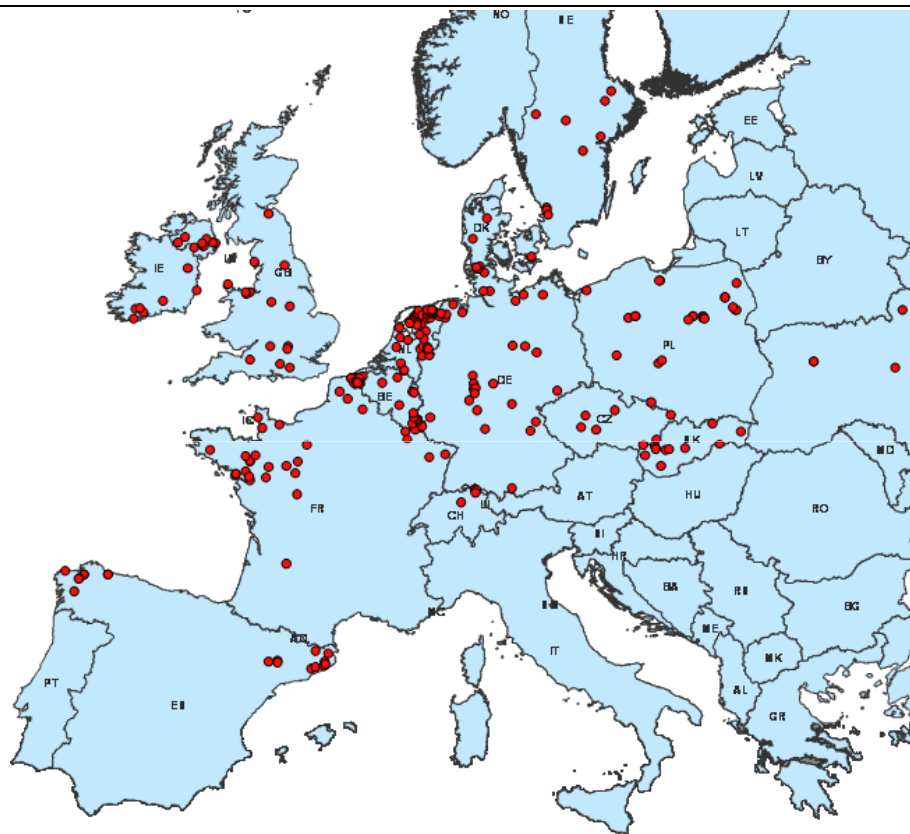


Сравнение затрат производства EDF 2009: участники

Кол-во хозяйств-участников
с 2004 по 2009



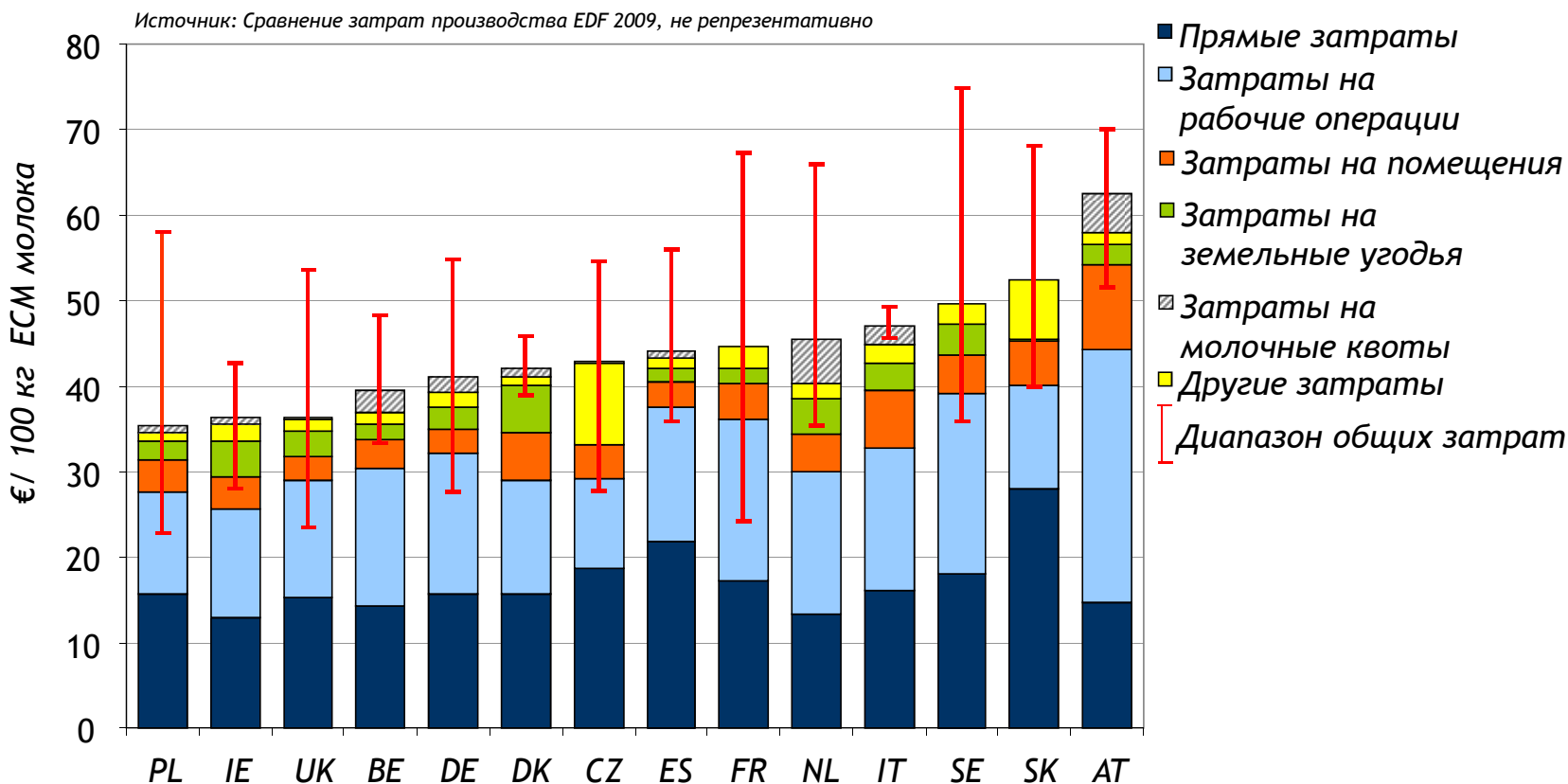
Источник: Сравнение затрат производства EDF 2009



- Ежегодно от 250 до 270 хозяйств принимают участие
- 40-50 % хозяйств подают данные из года в год



Средние показатели, диапазон и составляющие общих затрат на производство молока по национальным группам EDF

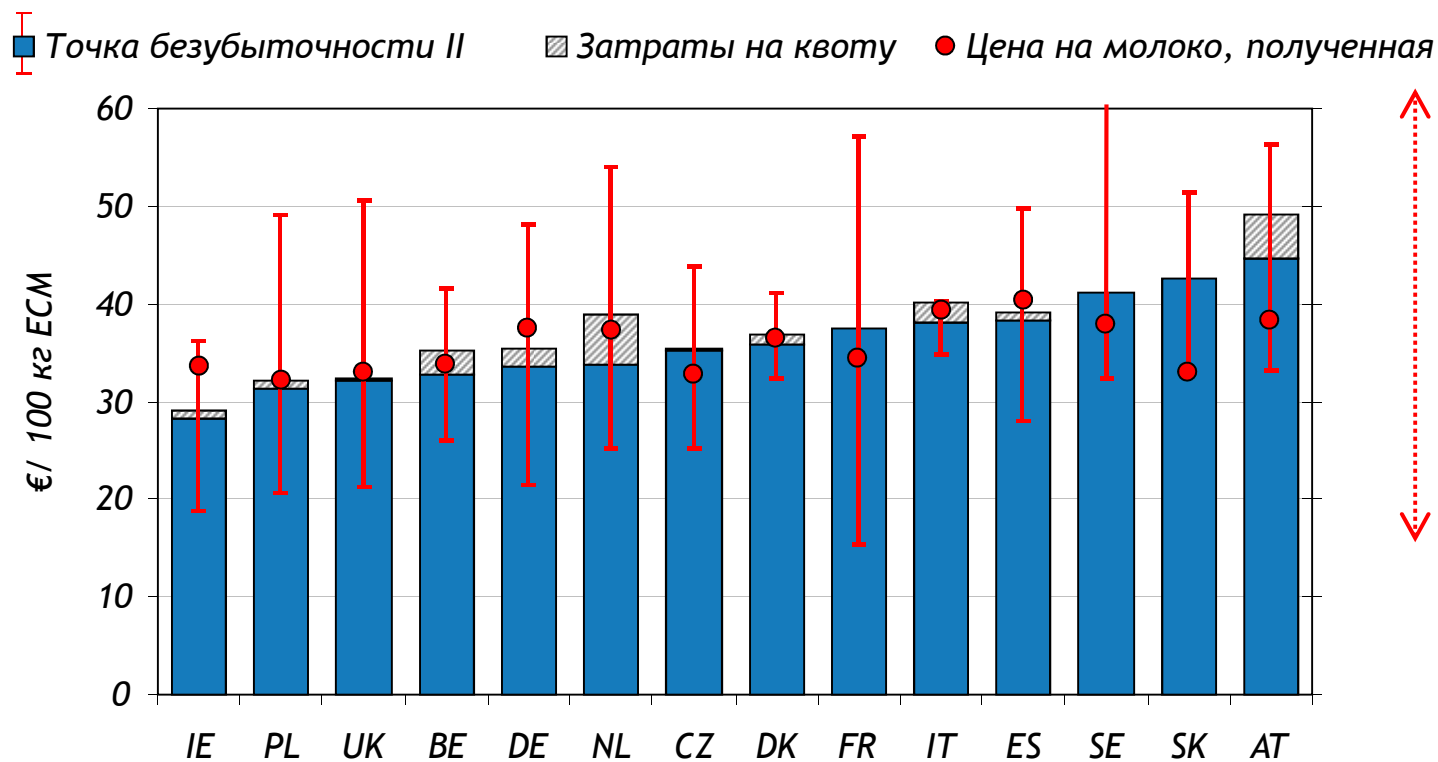


Общие затраты молочного производства = общие затраты на производство молока вкл. затраты на не молочную продукцию, доходы от которой также относятся к молочному производству ... существенные различия между хозяйствами.



... а также большой диапазон экономических результатов хозяйственной деятельности: средний показатель и диапазон точки безубыточности II (долгосрочная перспектива) по национальным группам ЕС

Источник: сравнение затрат производства EDF 2009, не репрезентативно



Точка безубыточности II = Необходимая цена на молоко, которая покрывает все экономические затраты молочного производства (общие затраты минус не молочные доходы молочного хозяйства)



Возможность хозяйств EDF покрыть все затраты в зависимости от уровня цен на молоко

Источник: сравнение затрат производства EDF 2009, не репрезентативно

Цена на молоко	Часть (суммарно) хозяйств EDF которые способны ...	
	возместить все затраты по молочному направлению	
	вкл. затрат на молочные квоты	искл. затраты на молочные квоты
20 ct/kg ECM	1 %	1 %
25 ct/kg ECM	6 %	8 %
30 ct/kg ECM	20 %	29 %
35 ct/kg ECM	45 %	58 %
40 ct/kg ECM	68 %	75 %
45 ct/kg ECM	87 %	91 %
> 45 ct/kg ECM	100 %	100 %

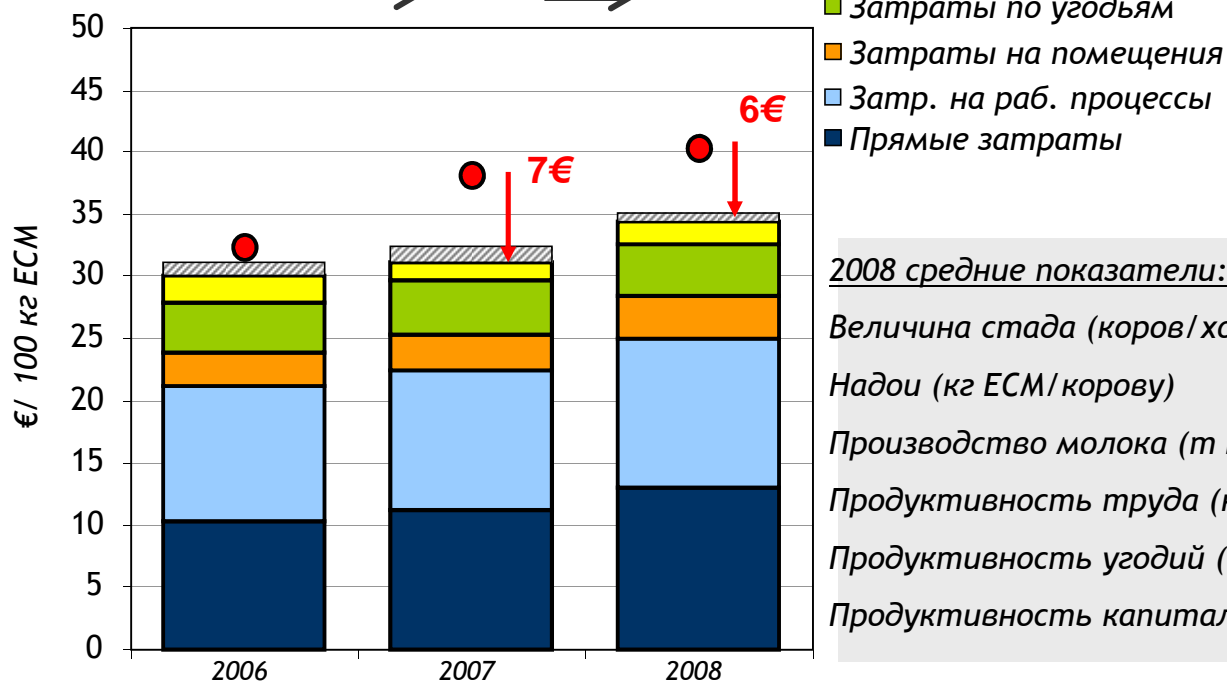
→ Только незначительная часть хозяйств способны покрыть все затраты при уровне цен на молоко в 25 евро-центов за кг или ниже.

→ Но даже цена в 40 евро-центов не покрывает затраты некоторых хозяйств.



EDF Ирландия: 11 постоянных хозяйств EDF, система производства на базе исключительно лугов и пастбищ

Общие доходы + 5.7 + 2.1
 Общие затраты + 1.4 + 2.7



- Общие доходы
- ▨ Затраты на квоты
- Другие затраты
- Затраты по угодьям
- Затраты на помещения
- Затр. на раб. процессы
- Прямые затраты

Арендная плата за угодья: от 430 до 470 € в среднем по группе EDF



2008 средние показатели:

Величина стада (коров/хоз-во)	164	↗
Надои (кг ЕСМ/корову)	5,783	↔
Производство молока (т ЕСМ/хоз-во)	934	↗
Продуктивность труда (кг ЕСМ/час)	226	↗
Продуктивность угодий (кг ЕСМ/га)	11,066	↗
Продуктивность капитала (кг ЕСМ/1,000 €)	1,615	↘

- ➔ Пастбищная система ... низко затратное но интенсивное производство!
- ➔ Возмещение общих затрат достигалось на протяжении последних 3 лет.

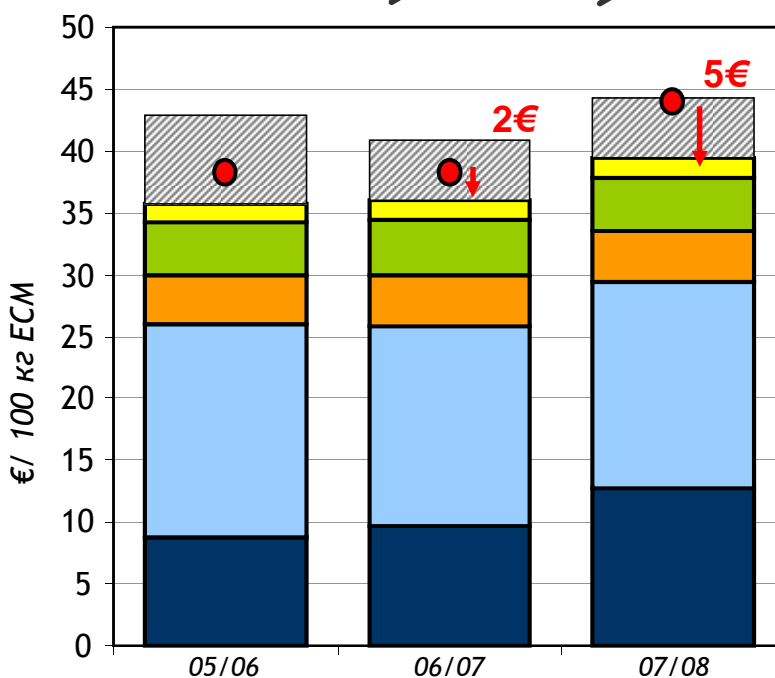


EDF Голландия: 33 постоянных хоз-ва EDF, пастбищная система производства и современные технологии

Арендная плата за угодья: от 500 до 560 EUR в среднем по группе EDF

Общие доходы + 0.0 + 5.9
 Общие затраты - 1.8 + 3.4

- Общие доходы
- ▨ Затраты на квоты
- Другие затраты
- Затраты по угодьям
- Затраты на помещения
- Затр. на раб. процессы
- Прямые затраты



2008 средние показатели

Величина стада (коров/хоз-во)	147	→
Надои (кг ЕСМ/корову)	8,373	→
Производство молока (т ЕСМ/хоз-во)	1,235	→
Продуктивность труда (кг ЕСМ/час)	278	↗
Продуктивность угодий (кг ЕСМ/га)	14,320	→
Продуктивность капитала (кг ЕСМ/1,000 €)	1,543	→

- Пастбищная (выпас) система со средними и высокими затратами.
- Стремятся к высокой эффективности труда.
- Высокие затраты на молочные квоты не позволяют покрыть общие затраты.



-
- Как Вы смотрите на свой молочный бизнес? – Как производитель или как предприниматель?
 - Всегда ли инвестиции в новые технологии оправдывают себя?
 - Какие конкурентные преимущества у вас есть?
 - Где наибольшие резервы для оптимизации?



Благодарю за внимание!

Инна Ильенко

Ассоциация «Украинский клуб аграрного бизнеса» (УКАБ)

www.agribusiness.kiev.ua

Клуб «Европейские производители молока» (EDF)

www.dairyfarmer.net