

# ТЕХНОЛОГИЧЕСКОЕ СОПРОВОЖДЕНИЕ ФЕРМЕРОВ

АКТУАЛЬНОСТЬ И ПРАКТИКА

ГЕНЕРАЛЬНЫЙ ДИРЕКТОР  
АО “КАПИТАЛ-ПРОК”  
СВЕТЛАНА ТАНАНОВА



# РАЗВИТИЕ ФЕРМЕРОВ ВОЗМОЖНО



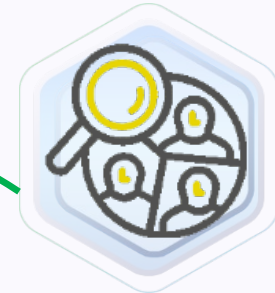
**1** Профориентация,  
обучение,  
квалификация



**2** Государственная  
поддержка –  
гранты, субсидии,  
программы



**3** Объединения,  
кооперация,  
союзы



**5** Специализированный  
технологический центр  
(интегратор)



**4** Кластерные  
модели

# КЛАСТЕРНАЯ МОДЕЛЬ «ИНТЕГРАТОР-ФЕРМЕР»



**ИНТЕГРАТОР.** Технологическое сопровождение, как эффективная мера развития фермерского хозяйства

Технологическое сопровождение **ЭТО** в первую очередь  
**СИСТЕМА АНАЛИЗА И ТЕХНОЛОГИЧЕСКАЯ  
СТАНДАРТИЗАЦИЯ ПРОЦЕССОВ В ЖИВОТНОВОДСТВЕ**

# ЦЕЛИ ТЕХНОЛОГИЧЕСКОГО СОПРОВОЖДЕНИЯ

Повышение продуктивности скота, улучшение состояния здоровья стада и показателей воспроизводства

Повышение квалификации персонала за счет практического обучения и внедрения системного подхода работ

Выявление резервов предприятия для получения дополнительной прибыли

- ✓ Повышение производительности труда
- ✓ Снижение рисков от использования неэффективных методов и систем

# 7 СТУПЕНЕЙ ТЕХНОЛОГИЧЕСКОЙ СТАНДАРТИЗАЦИИ



# ПРОЦЕССНАЯ МОДЕЛЬ ТЕХНОЛОГИЧЕСКОГО СОПРОВОЖДЕНИЯ



# ТЕХНОЛОГИЧЕСКОЕ СОПРОВОЖДЕНИЕ МОЛОЧНОЙ ФЕРМЫ



# ЭТАП 2. ЭКСПЕРТНЫЙ АНАЛИЗ



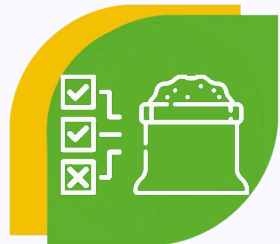
Анализ содержания коров и молодняка



Анализ кормления коров и молодняка



Анализ воспроизводства коров и тёлочек



Анализ кормовой базы



Анализ менеджмента на ферме



Анализ учёта



Анализ программы «Здоровье стада»

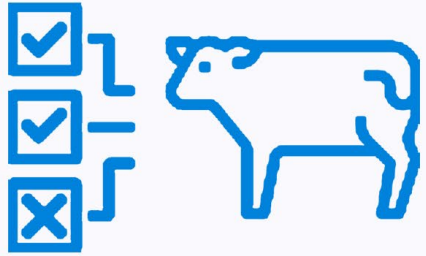


Анализ используемых помещений и оборудования



Анализ агрономия

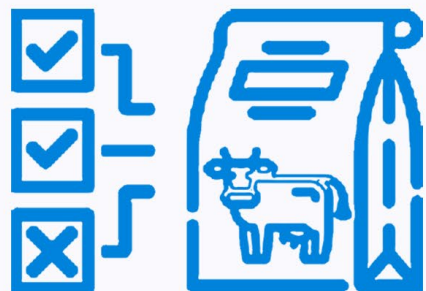
# АНАЛИЗ СОДЕРЖАНИЯ КОРОВ И МОЛОДНЯКА



Оценка микроклимата, освещения, работы системы навозоудаления, применения и качества подстилки, боксов для отдыха, состояния кормового стола, переходов, фронта поения, скорости поения, состояния поилок и загруженности групп.



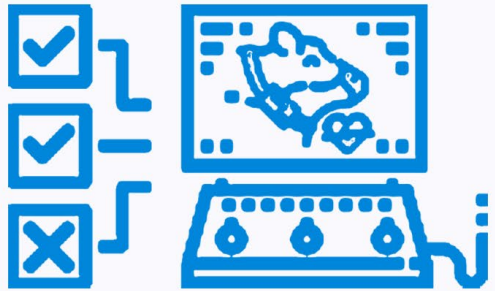
# АНАЛИЗ КОРМЛЕНИЯ КОРОВ И МОЛОДНЯКА



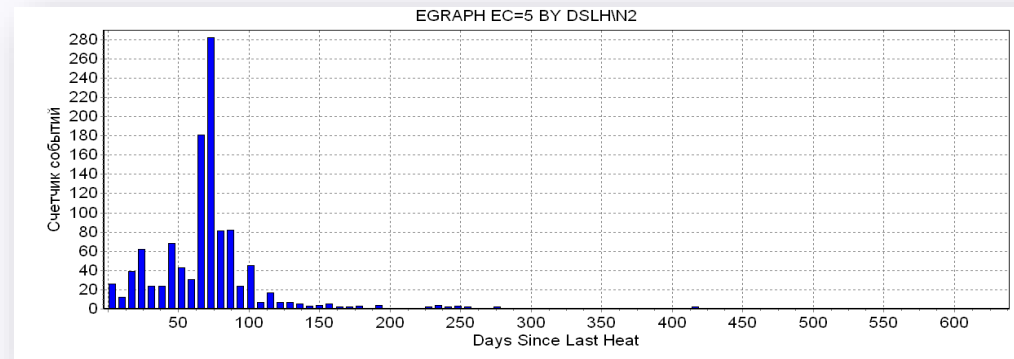
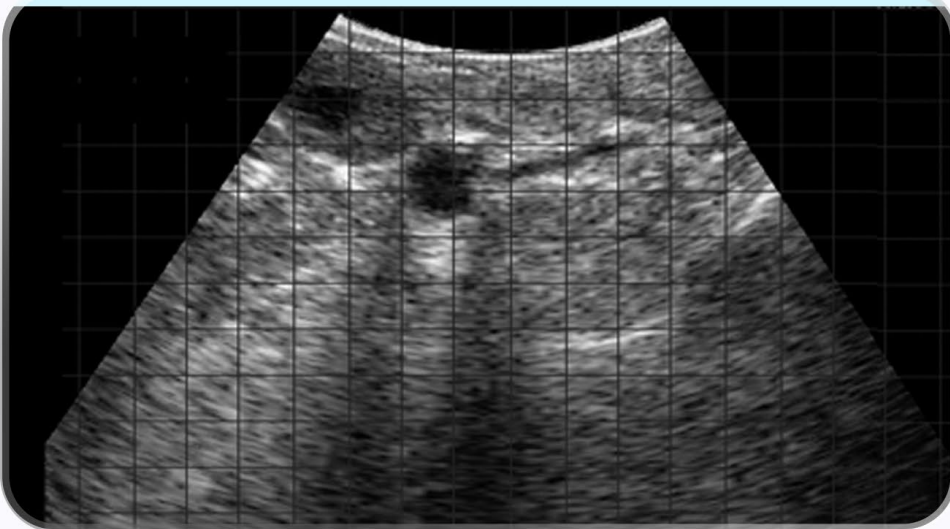
Оценка фронта кормления, рационов и их эффективности на различных физиологических этапах, использования основных кормов, целесообразности использования закупных кормов, оценка качества работы миксера.



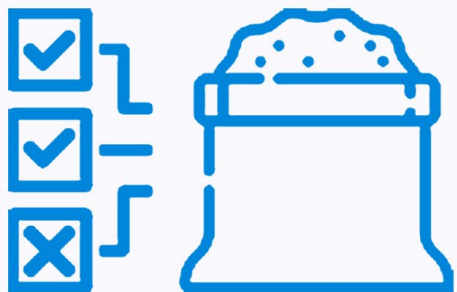
# АНАЛИЗ ВОСПРОИЗВОДСТВА КОРОВ И МОЛОДНЯКА



Осмотр поголовья, оценка структуры стада и упитанности животных, оплодотворяющей способности биопродукции, схем синхронизации, гинекологической ситуации, подготовки животных к отёлу, работы с новотельными коровами.



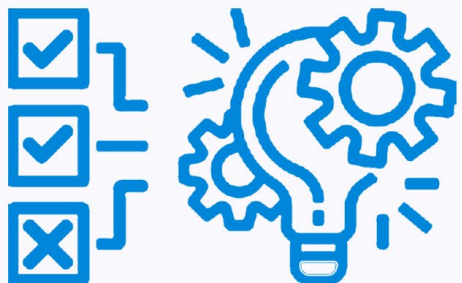
# АНАЛИЗ КОРМОВОЙ БАЗЫ



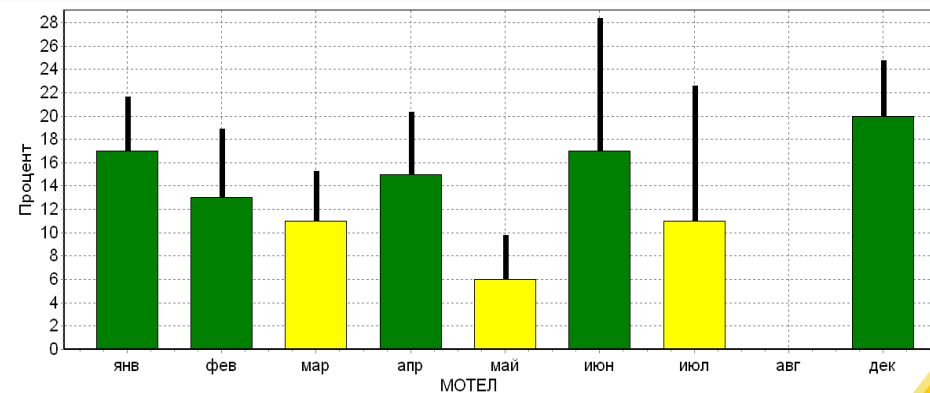
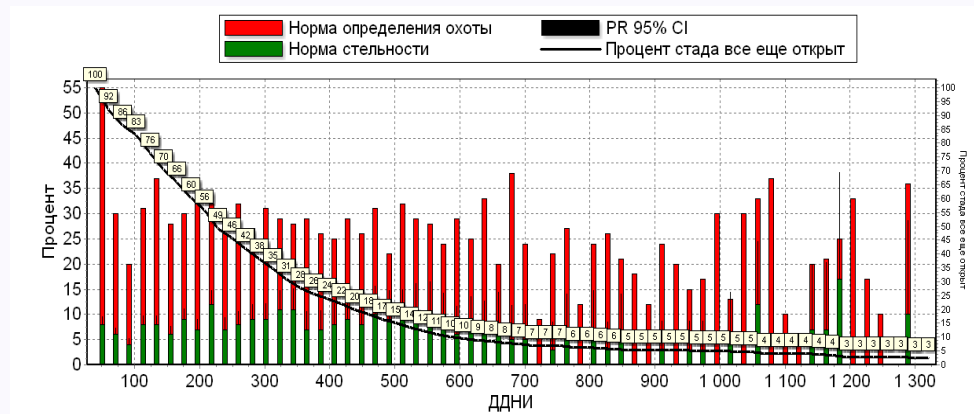
Оценка предоставленных хозяйством лабораторных анализов кормов, мест их хранения и использования.



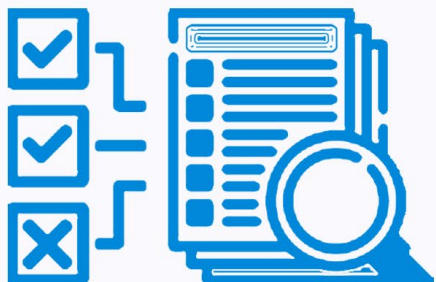
# АНАЛИЗ МЕНЕДЖМЕНТА НА ФЕРМЕ



Оценка ведения протоколов и их исполнения, изучение структуры управления фермой, выявление слабых мест.



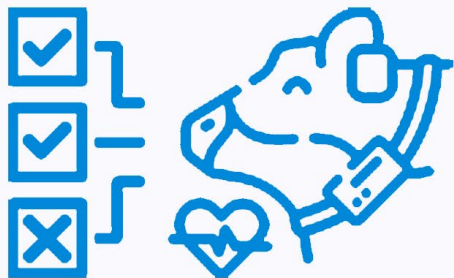
# АНАЛИЗ УЧЕТА



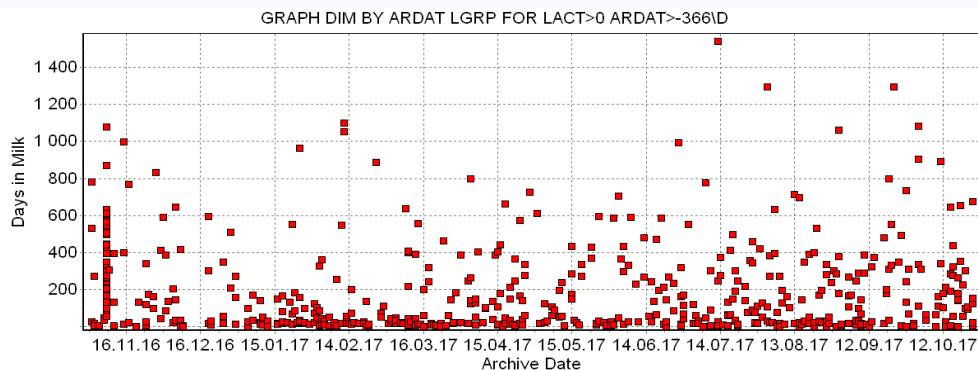
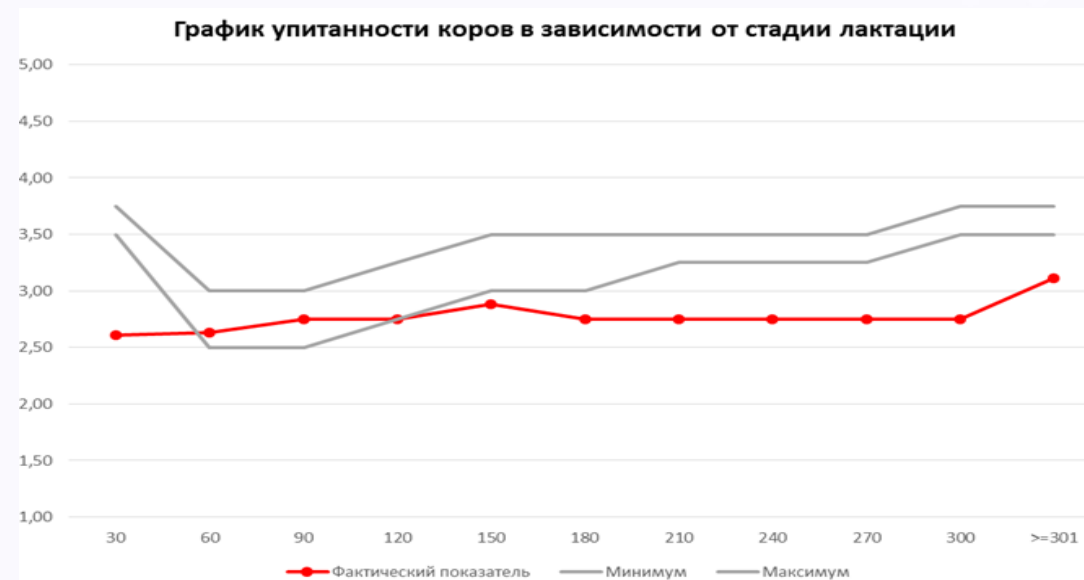
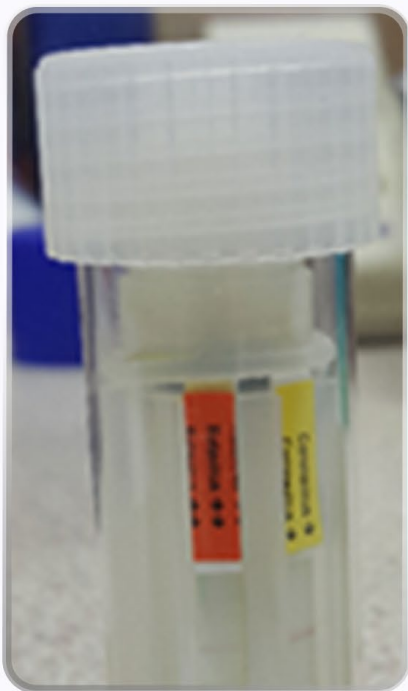
Оценка имеющихся программ по учёту поголовья, качества их заполнения, КПД использования программ, скорости внесения данных, актуальности данных, идентификации животных.



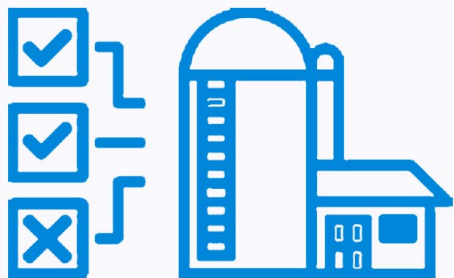
# АНАЛИЗ ПРОГРАМММЫ «ЗДОРОВЬЕ СТАДА»



Оценка эффективности использования профилактических и лечебных мероприятий против маститов, заболеваний конечностей, послеродовых осложнений и схем вакцинаций.



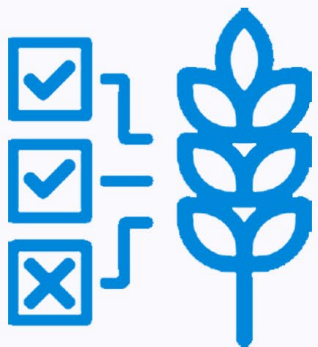
# АНАЛИЗ ИСПОЛЬЗУЕМЫХ ПОМЕЩЕНИЙ И ОБОРУДОВАНИЯ



Анализ используемого оборудования по доению, навозоудалению, кормораздаче, оценка его износа, правильности использования, своевременного обслуживания.



# АНАЛИЗ АГРОНОМИИ



Анализ используемого оборудования, оценка структуры посевных площадей и севооборота, полученной урожайности, схем минерального питания, качества закладки кормов.



# Расчет недополученной прибыли и необходимых затрат

Всего финансовых потерь (минимум),  
руб.

• Система запуска	0
• Маститы	56 003 328
• Болезни конечностей	7 910 784
• Удлинение сервис периода	39 501 600
• Заболеваемость телят	5 772 117
• Не готовы к отёлу	36 967 350
• Кетоз	14 322 600
• Фасциолёз	0

Потеря:

**160**  
млн. руб.



**ВЫВОД**

Необходимые затраты  
на устранение

**19**  
млн. руб.

Прибыль:

**141**  
млн. руб.

141 млн. руб – это ...

**700**



Высокопродуктивных нетелей  
голштинской породы

**9**

или

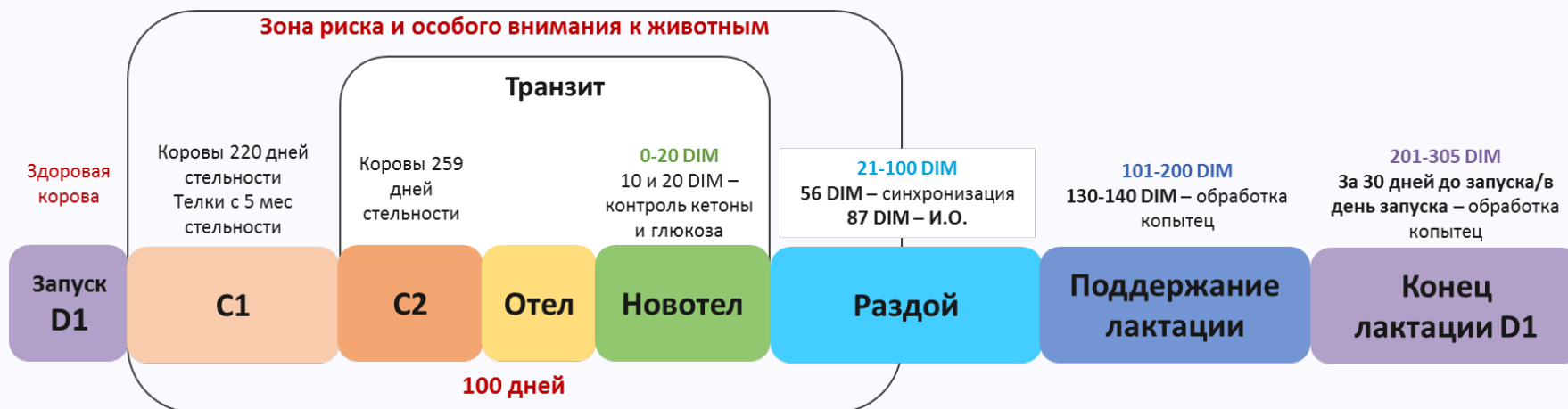
Комбайнов CLAAS Jaguar



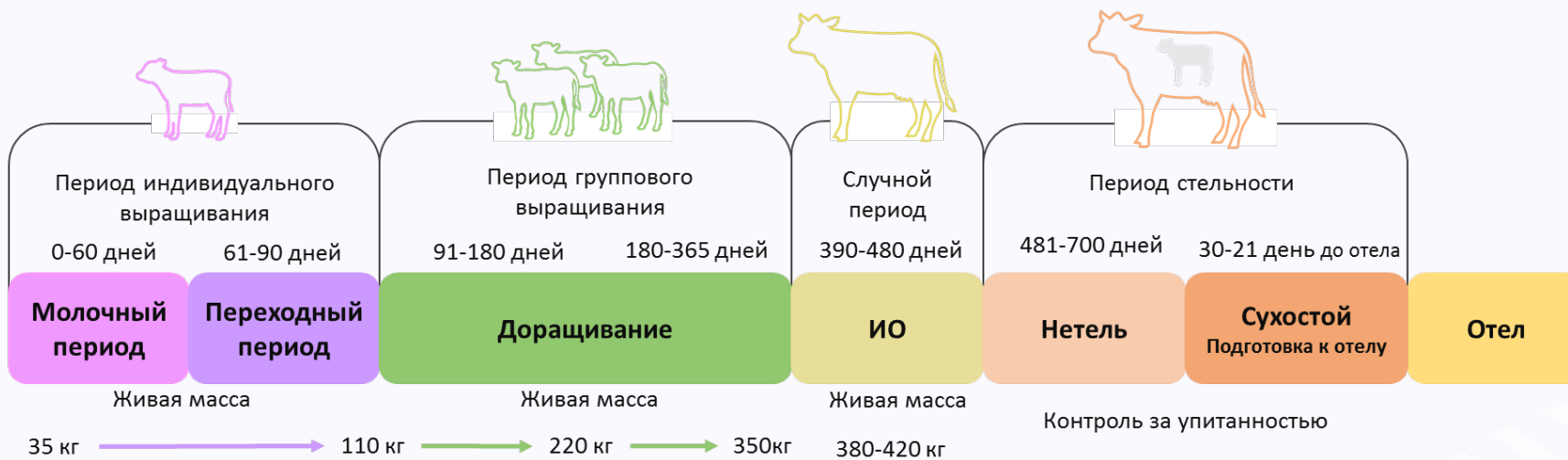
# ЭТАП 3. СТАНДАРТ МОЛОЧНОЙ ФЕРМЫ



## Технологическая карта производства молока.



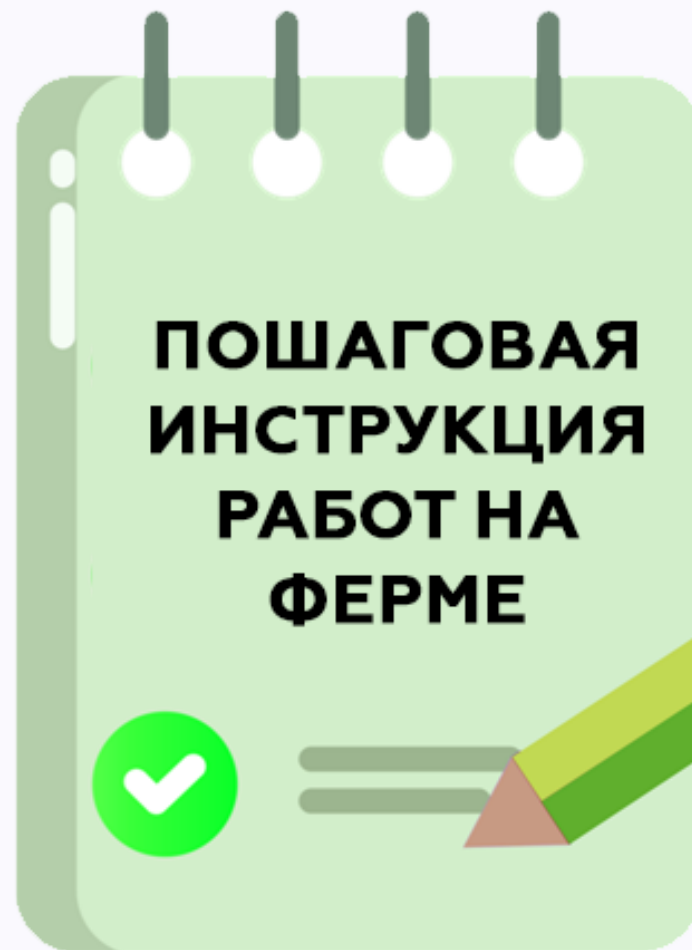
## Технологическая карта выращивания молодняка.



# СТАНДАРТ ДЛЯ ФЕРМЕРА – КЛЮЧ К УСПЕХУ



- ✓ Целевые показатели по технологическим группам
- ✓ Свод работ по каждой технологической группе
- ✓ Работа с животными в период карантина
- ✓ План достижения показателей продуктивности. Чек-листы
- ✓ Свод контрольных точек для руководителя и профильных специалистов
- ✓ Стандартные Операционные Процедуры



# ЭТАП 4-5. ЦЕЛЕВОЙ РЕЗУЛЬТАТ




## **Работа фермера по стандарту и ответственное выполнение в срок всех данных рекомендаций дает:**

- ✓ Сохранность и увеличение численности дойного поголовья
- ✓ Оптимизацию контроля и предотвращение инфекционных заболеваний
- ✓ Повышение уровня воспроизводства стада.
- ✓ Повышение сохранности молодняка.
- ✓ Рационализацию ведения молочного и мясного животноводства.
- ✓ Повышение качества производимой продукции.
- ✓ Повышение рентабельности МТФ



### Центры компетенций и консультирования


- инструмент оперативной оценки
- разработка индивидуальных рекомендаций



### Руководство и собственники предприятий

- повышение эффективности
- перспективы развития
- оценка квалификаций персонала

# Коллаборация эффективности работы фермера



### Предприятия розничной торговли и переработки

- адаптация технологий производства продукции к требованиям рынка




### Страховые компании и банки

- оперативная оценка клиента
- прогноз рисков инвестирования




### Сервисные компании

- формирование индивидуального и общего плана по спросу на продукцию и услуги



### Органы управления АПК

- критерии эффективности средств поддержки
- мониторинг состояния отрасли
- основа для разработки программ развития



### Образовательные учреждения

- разработка актуальных программ обучения специалистов
- оценка потребности в тематиках дополнительного образования



### Службы статистики и мониторинга

- база достоверных данных

# СПАСИБО ЗА ВНИМАНИЕ

ГЕНЕРАЛЬНЫЙ ДИРЕКТОР  
АО “КАПИТАЛ-ПРОК”  
СВЕТЛАНА ТАНАНОВА

 +7 (499) 322-20-52  [prok.ru](mailto:info@prok.ru)  [info@prok.ru](mailto:info@prok.ru)

