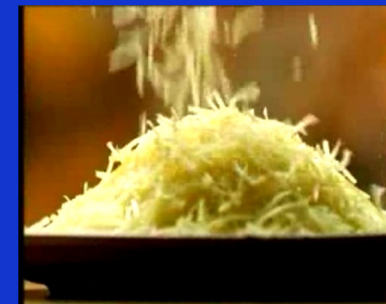




DAIRY OLYMPICS  
TASHKENT 2023



*Cowp*  
**Ламбер**



**он такой один!**

**Есть ли место инновациям  
в классических продуктах?**

# ЮРИЙ ВЛАСЕНКО

Управляющий партнер  
стратегического бюро ЛУЧШИЕ ПРАКТИКИ

Директор по развитию  
MARVO TECHNOLOGY

Аккредитованный эксперт  
EBRD по проектам в ЦА

ВИММ-  
БИЛЛЬ-  
ДАНН



marbo  
TECHNOLOGY



**Что  
такое**

*Conf*  
**Ламбер**

# ЧТО ТАКОЕ

**Это сыр:  
полутвердый,  
сычужный,  
технологическая  
группа ТИЛЬЗИТЕР**

**Разработано 3 SKU  
(33%, 50%, 55%),  
выпускается 2 SKU  
(50%, 55%)**

# ЧТО ТАКОЕ

**Ламбер – это слово,  
выбранное из множества  
других, которое лучше  
всего отвечало задумке  
маркетологов  
Легко читаемое, короткое  
и с твердым окончанием**



# ЧТО ТАКОЕ

**Для потребителя он  
оказался созвучен  
слову КАМАМБЕР  
Такая ассоциация  
не закладывалась  
в первоначальный  
бриф, так как это  
сыры разного типа**

# ЧТО ТАКОЕ

Первая рекламная  
кампания  
называлась  
Ламбер - в доме,  
где живет любовь!

<https://youtu.be/pdYf4ACSWGg>



# ЧТО ТАКОЕ

Этот ролик интересен тем, что на протяжении 30 сек показывается сам продукт и различные ситуации потребления



**Растаять  
от нежности**

Нежный сливочный сыр "Ламбер" производится компанией "Вимм-Билль-Данн" из уникального молока Алтайского края. На всех этапах производства он проходит самый строгий контроль качества. Приготовленный из натурального молока по рецепту потомственных сыроваров, сыр "Ламбер" обладает удивительно мягким сливочным вкусом.



*В доме,  
где живет любовь*



**Окружить  
заботой**

Нежный сливочный сыр "Ламбер" производится компанией "Вимм-Билль-Данн" из уникального молока Алтайского края. На всех этапах производства он проходит самый строгий контроль качества. Приготовленный из натурального молока по рецепту потомственных сыроваров, сыр "Ламбер" обладает удивительно мягким сливочным вкусом.



*В доме,  
где живет любовь*



**Поделиться  
радостью**

Нежный сливочный сыр "Ламбер" производится компанией "Вимм-Билль-Данн" из уникального молока Алтайского края. На всех этапах производства он проходит самый строгий контроль качества. Приготовленный из натурального молока по рецепту потомственных сыроваров, сыр "Ламбер" обладает удивительно мягким сливочным вкусом.



*В доме,  
где живет любовь*

**Чем**

**уникален**

*Conf*  
**Ламбер**

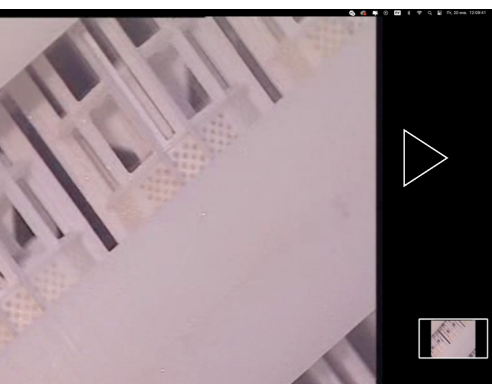
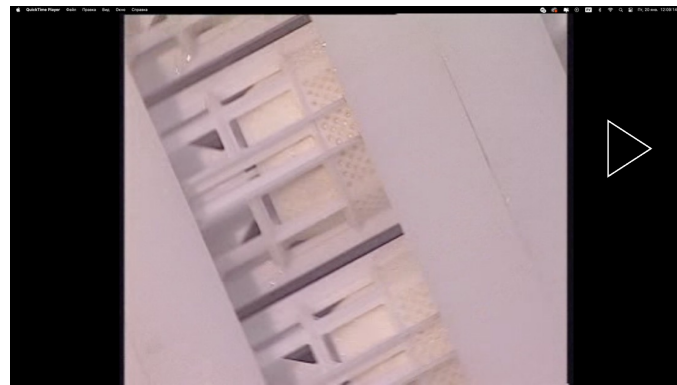
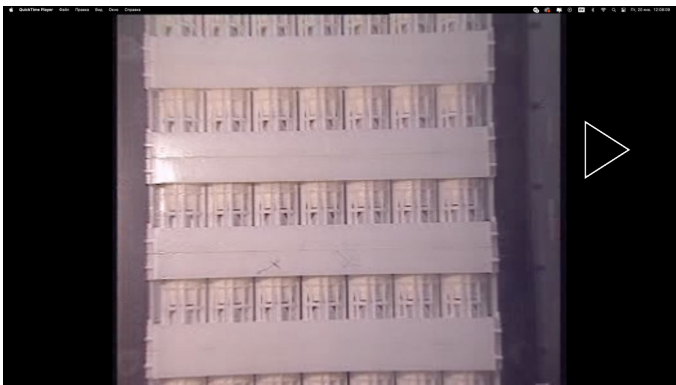
# ЧЕМ УНИКАЛЕН



ВСЕГО  
ОДИН  
КИЛОГРАММ

# ЧЕМ УНИКАЛЕН

ФОРМА БОЧОНКА,  
ПОЛУЧАЕМАЯ  
САМОПРЕССОВАНИЕМ



# ЧЕМ УНИКАЛЕН

УПАКОВЫВАЕТСЯ СРАЗУ  
ПОСЛЕ ПОСОЛКИ



СОЗРЕВАЕТ СРАЗУ  
В ТРАНСПОРТНОЙ ТАРЕ

# ЧЕМ УНИКАЛЕН



**СИСТЕМА  
ПОСОЛКИ  
«РЕКА»**

# ЧЕМ УНИКАЛЕН



**СЫР,  
У КОТОРОГО  
ЕСТЬ БАНТИК**

**КТО  
сделал**

*Conf*  
**Ламбер**

# КОМАНДА

Виктория Титова – директор по маркетингу категории сыры

Сергей Князев – технолог проекта

Олег Кузьмин – руководитель проекта

Юрий Власенко – исполнительный менеджер проекта

Леонид Компаниец – технический директор Вимм-Билль-Данн

Борис Брагинский – директор по закупкам проекта

Иван Балыкин – директор Рубцовского завода

Николай Никитенко – исполнительный технический директор

Ольга Стурова – технолог Рубцовского завода

# КОМАНДА

Наталья Прокопенко – технолог проекта

Юлия Харевич – менеджер по качеству

Евгений Самойленко – инженер проекта

Михаил Казазаев – директор завода

Геннадий Берковец – директор завода

Александр Тернов – менеджер проекта

Макс Видеманн – руководитель проекта от ALPMA

Андрей Соллогуб – руководитель офиса ALPMA

Яцек Роман – руководитель группы OBRAM (MARBO)

**marboo**

**T E C H N O L O G Y**



**marbo**  
TECHNOLOGY

**Наша  
команда  
20 лет  
на рынке**



# Реализованные проекты

**marbo**  
TECHNOLOGY

**19+**  
ПРОИЗВОДСТВЕННЫХ  
ПРОЕКТОВ В РОССИИ



# В начале января 2023 года была создана компания



**Как  
делали**

*Conf*  
**Ламбер**



# КАК ДЕЛАЛИ

**2000**

создание проектной команды  
начало масштабных маркетинговых исследований  
формирование ТЗ проекта

**2002**

поиск технологического партнера  
создание проекта на основе ТЗ от маркетинга  
проведение тендера  
начало строительства

**2003**

строительство завода  
обучение персонала  
ввод в эксплуатацию  
начало коммерческих отгрузок

**2005**

ввод в эксплуатацию II очереди

**2015**

75 000 головок в сутки\*

# КАК ДЕЛАЛИ

01/10/2002

08/03/2003

20/08/2003

01/10/2003



# КАК ДЕЛАЛИ

КРУПНЕЙШИЙ СЫРОДЕЛЬНЫЙ  
ЗАВОД В СНГ ПО ПРОИЗВОДСТВУ  
МОНОПРОДУКТА



**Чем  
важен**

*Conf*  
**Ламбер**

# ЧЕМ ВАЖЕН

## МАРКЕТИНГ

## МОНОПРОДУКТ

## ЭФФЕКТИВНОСТЬ





**ЛУЧШИЕ  
ПРАКТИКИ**  
СТРАТЕГИЧЕСКОЕ БЮРО



**brand  
metrics**

# если было интересно

задать вопрос команде



Юрий Власенко  
[yuvlasenko@thebestpractice.ru](mailto:yuvlasenko@thebestpractice.ru)

[hello@thebestpractice.ru](mailto:hello@thebestpractice.ru)  
+7 985 274 55 35

подписаться на новости

